

LET'S INSPIRE.

**REZIDENČNÍ
KLIMATIZACE 2015**

 **sinclair**
AIR CONDITIONING

S klimatizací SINCLAIR snadno vytvoříte domácí pohodu a příjemné klima ve všech typech rezidenčního bydlení. Portfolio klimatizací SINCLAIR umožňuje výběr z široké nabídky výkonů, provedení a designu. I pro složitá zadání lze najít jednoduchá a komfortní řešení - např. v provedení MULTI SYSTEM SERIE s energeticky úspornou technologií DC INVERTER.

Od samého počátku si SINCLAIR stanovil jako hlavní cíl přinášet kvalitu a pohodlí do života obyvatel naší modré planety. Díky důrazu kladenému na vývoj, výrobu a testování výrobků a dále prodejní podpoře, SINCLAIR dosáhl vysoké úrovně kvality a spolehlivosti.

Výrobní postupy klimatizací Sinclair jsou v souladu s normou ISO 9001. Výrobky SINCLAIR odpovídají evropským normám, které zaručují bezpečný provoz.



PLASMA+TEC

S efektivní funkcí PLASMA TECHNOLOGIE SINCLAIR je ovzduší znatelně čistší a svěžejší.

Díky klimatizacím SINCLAIR je Vaše prostředí nejenom ochlazováno či vytápěno dle Vašich požadavků, zároveň je také bezpečnější. Plasma technologie zajišťuje čištění vzduchu od škodlivých bakterií. Ovzduší je tak nejenom čisté, ale i svěží.

Chraňte svou rodinu pomocí tohoto nového prvku: snížíte tak pravděpodobnost onemocnění chřipkou či jinými nemocemi způsobenými bakteriemi přenášenými vzduchem. Snižování alergenů v takto čištěném vzduchu navíc příznivě působí na alergiky.

Plasmová technologie čištění vzduchu zajišťuje přírodní bioklima bohaté na aktivní kyslíkové molekuly, známé jako ionty. Vytváří měřitelné a kontrolovatelné množství pozitivních a negativních kyslíkových iontů. Negativní ionty obsahují elektron, zatímco pozitivní ionty tento elektron postrádají, čímž je dosaženo nestabilních podmínek.

Tyto nestabilní ionty mají následující příznivé účinky:

ZBAVUJÍ OVZDUŠÍ ČÁSTEČEK

Vzduchem přenášené prашné částice jsou přes iontové vazby nabitы zápornými ionty. Nabité částice se shlukují, čímž se stávají těžšími a sedimentují. Větší částice jsou pak zachyceny filtrem klimatizačního systému.

STERILIZACE OVZDUŠÍ

Při separaci v oddělovací zóně se bakterie a plísňové spóry pojí s aktivními kyslíkovými molekulami, jsou oxidovány a zničeny. Následkem tohoto procesu se bakterie a spóry, jež jsou prostředkem přenášení bakterií z člověka na člověka, nemohou dále množit. Ionty způsobující sedimentaci částic tak přispívají ke snížení výskytu bakterií v respirační zóně.

NEUTRALIZACE PACHŮ

Aerosolové a plynné pachy oxidují při kontaktu s aktivními kyslíkovými molekulami. Pachy především organického původu jsou tak rychle eliminovány.

KONTROLA VOC LÁTEK

V přítomnosti kobercoviny, stavebních materiálů, nábytku, kancelářského vybavení, čisticích prostředků, barev, lepidel, rozpouštědel či pesticidů se v plynném skupenství uvolňují těkavé organické látky (Volatile Organic Compounds). Ionty na tyto látky působí výměnou elektronů a rozbíjí tak jejich molekulární strukturu na méně škodlivou.

PŘÍZNIVÉ ÚČINKY NA ZDRAVÍ

Plíce lidí i zvířat absorbují kyslík z čistého ionizovaného ovzduší mnohem efektivněji, což příznivě působí na všeobecné zdraví a pohodu. Je zvýšena bdělost a soustředěnost organismu.

Poznámka: Modely obsahující zkratku PT ve svém modelovém označení jsou vybaveny technologií PLASMA+TEC.



DC INVERTER

Oproti klasickým klimatizacím, které mají standardní jednorýchlostní kompresor s fixním počtem otáček bez možnosti zvyšovat nebo redukovat jeho okamžitý výkon, pracují inverterové jednotky po většinu času s částečnou zátěží.

Klasická jednotka reguluje výkon cyklickým vypínáním a zapínáním svého kompresoru, což vede ke kolísání teplot a zbytečnému zatížení hlukem.

Inverterové jednotky dokáží řídit výkon plynulou regulací, což vede k výraznému zlepšení komfortu prostředí, poklesu hlučnosti, vyšší efektivitě a nižší spotřebě energie. Spotřeba energie je zhruba o 44% nižší než u klasické klimatizace.

MECHANICKÝ FILTR

Mechanický filtr zachycuje aerosoly a drobné částice, pročišťuje vzduch v místnosti, katalyzuje a rozkládá až 80% čpavku, sirovodíku a uhlovodíků. Tento filtr je stálý a je možno jej použít po dlouhou dobu bez regenerace. Po umytí je filtr opět plně funkční. U všech jednotek je ve standardní výbavě.

AKTIVNÍ UHLÍKOVÝ FILTR

Aktivní uhlík je absorbent s duální schopností absorpce: fyzické a chemické, jak z ovzduší, tak z tekutin. Rychle pohlcuje škodlivé plyny, např. benzen, formaldehyd a amoniak.

FILTR S KATECHINEM

Katechin je výtažek ze zeleného čaje, který se pro své oxidační a sterilizační účinky přidává do filtrů. Aktivní enzymy vytvářejí benzenové jádro, které pohlcuje pachy a škodlivé látky v ovzduší. Katechinový filtr účinně a dlouhodobě zachycuje a sterilizuje prachové částice. Jeho antibakteriální úprava zneškodňuje více jak 95% bakterií, např. Staphylococcus aureus.

FILTR OBSAHUJÍCÍ IONTY STŘÍBRA

Filtr s povrchovou úpravou stříbrem je zcela novým druhem výkonných sterilizačních produktů. Ionty stříbra jsou bez barvy a zápachu a nemají žádné vedlejší účinky, jakými jsou podráždění, znečištění či těkavost. Ionty se po sterilizaci samy obnovují, mají proto dlouhou životnost a efektivně zabraňují množení bakterií. Kromě nesporné výhody dlouhé životnosti sterilizace je tento postříbřený filtr navíc šetrný k životnímu prostředí a zcela bezpečný. Má vysokou účinnost, ničí více jak 99% bakterií. Ionty stříbra na sebe silně poutají bakterie a mikroorganismy, procházejí jejich buněčnou membránou a zabraňují štěpící aktivitě bakterií. Narušuje strukturu DNA bakterií a mikroorganismů, čímž způsobuje ztrátu rozmnožovací schopnosti bakterií.

FOTOKATALYTICKÝ FILTR

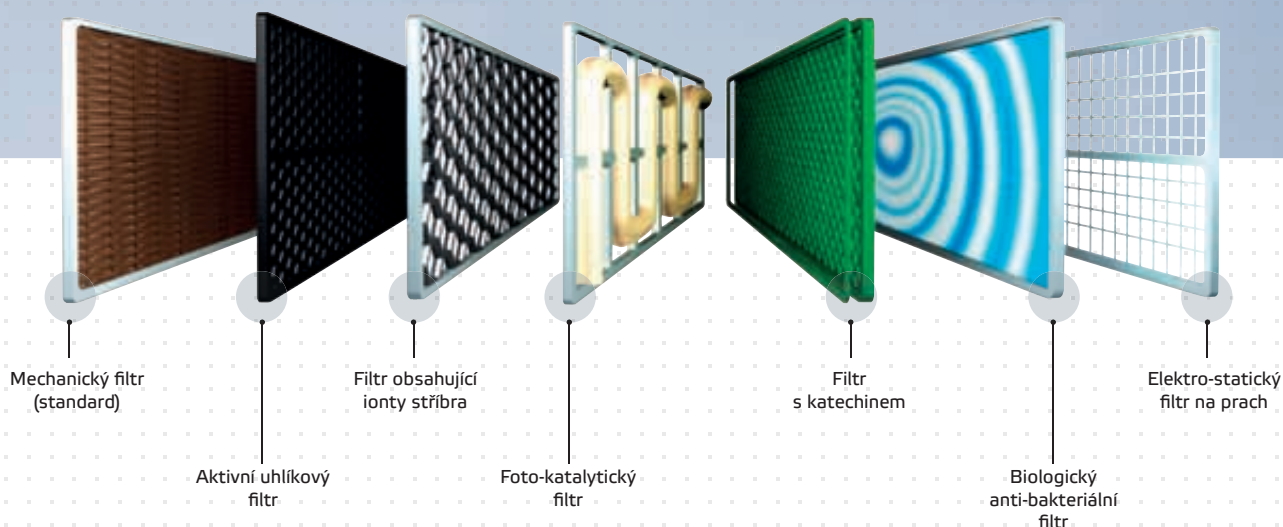
Fotokatalytický filtr redukuje pachy a choroboplodné bakterie působením svého ultrafialového světla. Efektivně tak očisťuje ovzduší a zároveň jej udržuje svěží. Titan TiO_2 obsažený v tomto filtru má silný fotokatalytický efekt, zároveň je však šetrný k životnímu prostředí. Zbavuje ovzduší více jak 90% kyseliny octové, formaldehydu, amoniaku a dále více než 70% obnovitelných škodlivých látek.

BIOLOGICKÝ ANTIBAKTERIÁLNÍ FILTR

Tento filtr je vyroben z čistícího materiálu s vynikající sterilizací a schopností zachycovat prach. Když vzduch proudí přes filtr, prach a bakterie se zachytí na povrchu filtru, který je bio-baktericidní. V případě uchycení mikrobu, bio-baktericidní vrstva naruší jeho metabolismus a omezí jeho růst. Účinnost zachycení Escherichia Coli a Staphylococcus aureus je vyšší než 95%.

ELEKTROSTATICKÝ FILTR NA PRACH

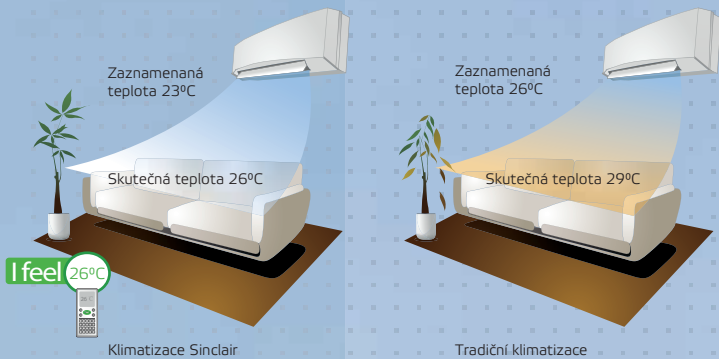
S použitím technologie vysokého statického napětí se prach procházející filtrem nabije (polarizuje) a díky proudění vzduchu a rychlému pohybu se zachytí na elektretových vláknech filtru. Tento filtr zachytí až 85% nečistot, které se skládají z různých druhů prachu, smogu a velmi jemných částic (větších než 0,1 μm).



DALŠÍ PŘEDNOSTI KLIMATIZACÍ SINCLAIR

"I FEEL" FUNKCE

Miniaturní čidlo uvnitř dálkového ovladače zachytí teplotu a pošle informaci zpět jednotce. Jednotka pak přizpůsobí teplotu a rychlost ventilátoru tak, aby současně byly splněny podmínky pro Vaše pohodlí a úsporu energie.



PROVOZ V ZIMNÍM OBDOBÍ

CHLAZENÍ DO -18°C

Jednotky chladí i při -18°C a přitom je udržen stále spolehlivý provoz. Při změně venkovní teploty se změní frekvence kompresoru a rychlost ventilátoru se přizpůsobí.

TOPENÍ DO -30°C

Tyto jednotky topí do -30°C, tato vlastnost je zajištěna elektrickým vyhříváním šasi venkovní jednotky, technologií předehřevu kompresoru a přizpůsobením frekvence kompresoru.

TEMPEROVÁNÍ 8°C

Jednotka udržuje teplotu v místnosti na 8°C, aby zabránila promrznutí.



KVALITNÍ MOTOR VENTILÁTORU

Jednotky jsou vybaveny vysoce kvalitním motorem s vysokou odolností vůči rzi a s nízkým provozním hlukem. Životnost motoru je mnohem vyšší než u běžných motorů.

VYSOKÝ VÝKON ODVLHČOVÁNÍ

Efektivně odstraňuje vlhkost vzduchu a udržuje vzduch suchý a příjemný.

TICHÝ PROVOZ

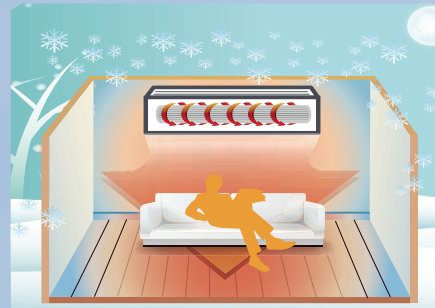
Při provozu v tichém módu je úroveň hluku velmi nízká a nenarušuje ticho v místnosti.

OHLEDUPLNÉ K ŽIVOTNÍMU PROSTŘEDÍ

Odvhlčovač nepoužívá chladivo na bázi CFC a přispívá tak k ochraně životního prostředí.

PREVENCE CHLADNÉHO VZDUCHU

Měděné potrubí výparníku je předem předehřáté tak, aby vzduch vyfukovaný z jednotky dosáhl nastavené teploty.



REŽIM PRO POHODLNÝ SPÁNEK

REŽIM 1: Vnitřní teplota automaticky narůstá (při chlazení) nebo klesá (při topení).

REŽIM 2: Díky unikátní funkci pro osvěžení je teplota automaticky upravena tak, aby před probuzením, byla mírně nižší.

REŽIM 3: Máte možnost si nastavit vlastní křivku teplot.



FUNKCE SUŠENÍ

Odvhlčovač napomáhá vysoušení prádla a může zabránit navlhnutí a plísnivění prádla a nábytku během deštivého období.

ÚSPORA ENERGIE

Zařízení má nízkou spotřebu energie.

PŘEHLED SYMBOLŮ POUŽITÝCH V KATALOGU



Antikoroziční vlastnosti výměníku



Ohleduplné k životnímu prostředí



Flexibilně nastavitelné lamely



Diagnostický LED displej



Turbo



Inteligentní odmrazování



Provoz v zimním období



Tichý provoz



3-D spirálový ventilátor



Nastavitelný časovač



Hodiny na displeji ovladače



Vysoká účinnost výměny tepla



Nezávislá funkce odvlhčování



Automatický režim



Kompaktní tvar



Automatické vysoušení výparníku



Režim pro pohodlný spánek



Prevence chladného vzduchu



Autodiagnostika



Autorestart



Zámek



Topení 8°C



Funkce "I feel"



7 rychlostí ventilátoru



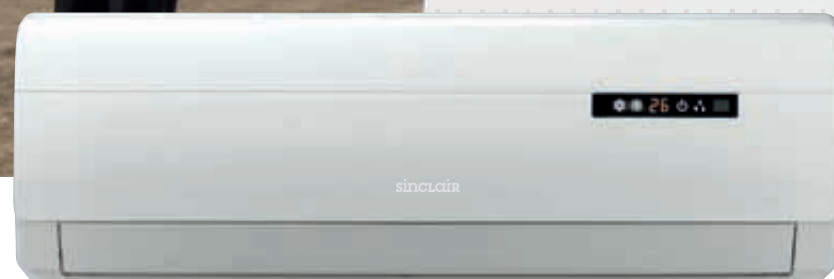
Přívod čerstvého vzduchu



Volitelné zdravotní filtry

ROCKY SERIE

Vítěz v lehké váze



ASH-09AIR ASH-12AIR

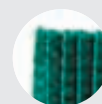
Energetická třída A+/A+
Záruční doba 3 roky
Lehce čistitelný panel
Režim pro pohodlný spánek
Standardní filtry - filtr s katechinem
a aktivní uhlíkový filtr
Odvod kondenzátu na obě strany
Malé rozměry vnitřní jednotky



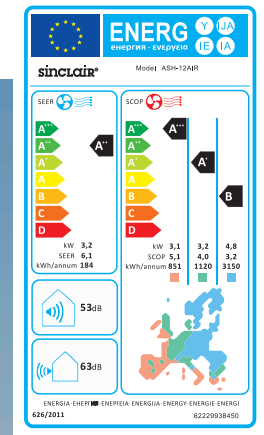
DC INVERTER

VOLITELNÉ PŘÍSLUŠENSTVÍ

G2S
ZDRAVOTNÍ
FILTRY



TECHNICKÉ PARAMETRY



MODEL			ASH-09AIR	ASH-12AIR	
Výkon chlazení/ topení	kW		2,5 (0,6-2,8) / 2,8(0,6-3,0)	3,2(0,6-3,5) / 3,4(0,6-3,8)	
Frekvence/ Napětí	Hz / V		1~ / 50 / 220-240	1~ / 50 / 220-240	
	jednotka		venkovní	venkovní	
Příkon chlazení/ topení	W		800 / 780	1020 / 995	
Max. příkon chlazení/ topení	W		1300 / 1400	1400 / 1500	
Provozní proud chlazení/ topení	A		3,6 / 3,5	4,5 / 4,4	
Max. proud chlazení/ topení	A		6,7 / 7,2	7,2 / 7,7	
SEER / SCOP	W/W		5,8 / 4,0	6,1 / 4,0	
Energetická třída	-		A+ / A+	A++ / A+	
Cirkulace vzduchu	vnitřní	m³/h	500 / 400 / 300 / 250	500 / 400 / 300 / 250	
	venkovní	m³/h	1600	1600	
Akustický tlak	vnitřní	dB(A)	38/ 34/ 31/ 28	39/ 34/ 31/ 28	
	venkovní	dB(A)	50	51	
Odvlhčování	l/h		0,8	1,4	
Chladivo/ náplň	typ / kg		R410A / 0,7	R410A / 0,85	
Průměr potrubí	kapalina	inch / mm	¼ / 6,4	¼ / 6,4	
	plyn	inch / mm	¾ / 19,5	¾ / 12,7	
Standardní délka potrubí	m		5,0	5,0	
Maximální délka potrubí	m		15,0	20,0	
Max. převýšení	m		10,0	10,0	
Doplnění chladiva	g/m		20	20	
Rozměry (š x v x h)	vnitřní	mm	790x265x174	790x265x174	
	venkovní	mm	776x540x320	842x596x320	
Rozměry balení (š x v x h)	vnitřní	mm	870x248x355	870x248x355	
	venkovní	mm	820x335x580	878x360x630	
Hmotnost netto/brutto	vnitřní	kg	9,0 / 10,5	9,0 / 10,5	
	venkovní	kg	27,0 / 29,5	31,0 / 34,0	
Nastavitelný rozsah teplot	°C		16-30	16-30	
Rozsah provozních teplot	chlazení	°C	-15-48	-15-48	
	topení	°C	-15-24	-15-24	

Technická specifikace výrobků se může lišit od uváděných hodnot, na základě vývoje zařízení výrobcem. Říďte se dle parametrů na typovém štítku jednotky. Data jsou měřena za následujících podmínek: délka potrubí: 5m. Chlazení: vnitřní teplota: 27°C DB/19°C WB, vnější teplota: 35°C DB/24°C WB. Topení: vnitřní teplota: 20°C DB/15°C WB, vnější teplota: 7°C DB/6°C WB. SEER/SCOP bylo vypočítáno dle Evropských standardů uvedených v normě EN14825 pro průměrnou sezonu na základě klasifikačních a testovacích podmínek částečného zatížení daniých normou EN14511. Zařízení obsahuje fluorované skleníkové plyny zahrnuté v Kjótském protokolu. R410A (50% HFC-32, 50% HFC-125), hodnota GWP použitého chladiva: 2088. Hladina hluku je testována v bezdovzvkové komoře, hodnoty ve skutečnosti mohou být ovlivněny místními podmínkami. Hodnoty příkonu za standardních podmínek.

ELEMENT

SERIE

*Efektivně chladí
a vytápí*



ASH-09AIE2
ASH-12AIE2
ASH-18AIE2
ASH-24AIE2

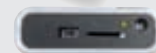
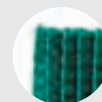
Energetická třída A+/A+
Záruční doba 3 roky
Odvod kondenzátu na obě strany
Režim pro pohodlný spánek
Standardní filtry - filtr s katechinem
a aktivní uhlíkový filtr
Vysokorychlostní procesor



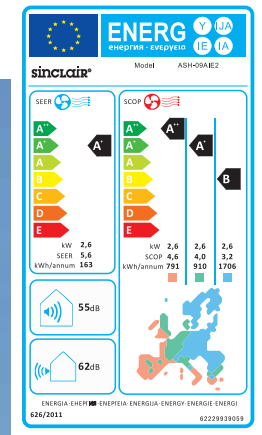
DC INVERTER

**VOLITELNÉ
PŘÍSLUŠENSTVÍ**

G2S
ZDRAVOTNÍ
FILTRY



TECHNICKÉ PARAMETRY



MODEL			ASH-09AIE2	ASH-12AIE2	ASH-18AIE2	ASH-24AIE2
Výkon chlazení / topení	kW		2,6 (0,45-3,23) / 2,8 (0,45-4,10)	3,5 (0,60-3,96) / 3,8 (0,60-5,13)	5,3(1,2-6,2) / 5,6(1,1-6,0)	6,5(2,5-6,6) / 7,0(2,5-7,6)
Frekvence/Napětí	Hz / V		1~ / 50 / 220-240	1~ / 50 / 220-240	1~ / 50 / 220-240	1~ / 50 / 220-240
	jednotka		venkovní	venkovní	venkovní	venkovní
Příkon chlazení / topení	W		870 / 900	1150 / 1100	1675 / 1750	2180 / 2220
Max. příkon chlazení / topení	W		1420 / 1550	1550 / 1650	2650 / 2650	2650 / 2800
Provozní proud chlazení / topení	A		3,8 / 4,0	5,1 / 4,9	7,4 / 7,8	9,7 / 10,5
Max. proud chlazení / topení	A		6,3 / 6,9	6,9 / 7,3	11,8 / 11,8	10,5 / 12,5
SEER / SCOP	W/W		5,6 / 4,0	5,6 / 4,0	5,6 / 4,0	5,6 / 4,0
Energetická třída	-		A+ / A+	A+ / A+	A+ / A+	A+ / A+
Cirkulace vzduchu	vnitřní	m ³ /h	600/ 520/ 370/ 280	680/ 560/ 410/ 300	800/ 680/ 560/ 460	1000/ 800/ 700/ 550
	venkovní	m ³ /h	1600	1600	3200	4000
Akustický tlak	vnitřní	dB(A)	41/ 38/ 30/ 24	42/ 39/ 31/ 25	45/ 40/ 37/ 32	51/ 47/ 42/ 34
	venkovní	dB(A)	51	53	55	58
Odvlhčování	l/h		0,8	1,4	1,8	2,0
Chladivo/náplň	typ / kg		R410A / 0,7	R410A / 0,85	R410A / 1,30	R410A / 1,80
Průměr potrubí	str.kap.	inch / mm	¼ / 6,4	¼ / 6,4	¼ / 6,4	¼ / 6,4
	str.plyn	inch / mm	¾ / 9,5	¾ / 9,5	¾ / 12,7	¾ / 15,9
Standardní délka potrubí	m		5,0	5,0	5,0	5,0
Max. délka potrubí	m		15,0	20,0	25,0	25,0
Max. převýšení	m		10,0	10,0	10,0	10,0
Doplnění chladiva	g/m		20,0	20,0	20,0	50,0
Rozměry (š x v x h)	vnitřní	mm	770x283x201	770x283x201	865x305x215	1007x315x219
	venkovní	mm	776x540x320	776x540x320	955x700x396	980x790x427
Rozměry balení (š x v x h)	vnitřní	mm	847x345x276	847x345x276	948x383x310	1076x398x328
	venkovní	mm	851x363x595	851x363x595	1029x458x750	1083x488x855
Hmotnost netto/brutto	vnitřní	kg	8,0 / 9,5	9,0 / 10,5	12,0 / 15,0	14,0 / 17,0
	venkovní	kg	28,0 / 31,0	29,0 / 32,0	46,0 / 50,5	55,5 / 60,5
Nastavitelný rozsah teplot	°C		16-30	16-30	16-30	16-30
Rozsah provozních teplot	chlazení	°C	-15-43	-15-43	-15-43	-15-43
	topení	°C	-20-24	-20-24	-20-24	-20-24

Technická specifikace výrobků se může lišit od uváděných hodnot, na základě vývoje zařízení výrobcem. Říďte se dle parametrů na typovém štítku jednotky. Data jsou měřena za následujících podmínek: délka potrubí: 5m. Chlazení: vnitřní teplota: 27°C DB/19°C WB, vnější teplota: 35°C DB/24°C WB. Topení: vnitřní teplota: 20°C DB/15°C WB, vnější teplota: 7°C DB/6°C WB. SEER/SCOP bylo vypočítáno dle Evropských standardů uvedených v normě EN14825 pro průměrnou sezónu na základě klasifikačních a testovacích podmínek částečného zatížení dány normou EN14511. Zařízení obsahuje fluorované sklenkové plyny zahrnuté v Kjótském protokolu. R410A (50% HFC-32, 50% HFC-125), hodnota GWP použitého chladiva: 2088. Hladina hluku je testována v bezdovzvkové komoře, hodnoty ve skutečnosti mohou být ovlivněny místními podmínkami. Hodnoty příkonu za standardních podmínek.

MATRIX

SERIE

*Výkonná řada
se stylovým
designem*



ASH-09AIM2 PT
ASH-13AIM2 PT
ASH-18AIM2 PT
ASH-24AIM2 PT

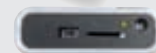
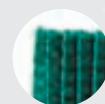
Energetická třída A++/A+
Záruční doba 3 roky
Kompaktní design
Standardní filtry - filtr s katechinem
a aktivní uhlíkový filtr
Funkce 8°C topení (temperování)
Funkce "I FEEL"

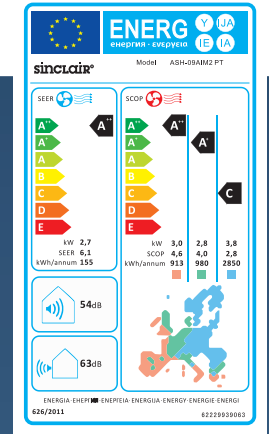


PLASMA+TEC DC INVERTER

**VOLITELNÉ
PŘÍSLUŠENSTVÍ**

G2S
ZDRAVOTNÍ
FILTRY





MODEL			ASH-09AIM2 PT	ASH-13AIM2 PT	ASH-18AIM2 PT	ASH-24AIM2 PT
Výkon chlazení / topení	kW		2,6(0,6-3,2) / 3,0(0,8-3,6)	3,5(0,6-3,9) / 4,0(0,9-4,4)	5,3(1,3-6,6) / 5,8(1,1-6,8)	6,5(2,5-6,8) / 7,0(2,5-7,6)
Frekvence/Napětí	Hz / V		1~ / 50 / 220-240	1~ / 50 / 220-240	1~ / 50 / 220-240	1~ / 50 / 220-240
	jednotka		venkovní	venkovní	venkovní	venkovní
Příkon chlazení / topení	W		870 / 900	1170 / 1200	1625 / 1760	2180 / 2220
Max. příkon chlazení / topení	W		1300 / 1400	1400 / 1550	2650 / 2650	2650 / 2800
Provozní proud chlazení / topení	A		3,80 / 3,92	5,20 / 5,30	7,20 / 7,80	9,70 / 9,80
Max. proud chlazení / topení	A		6,0 / 6,5	6,5 / 7,0	11,8 / 11,8	9,8 / 12,4
SEER / SCOP	W/W		6,1 / 4,0	6,1 / 4,0	6,1 / 4,0	6,1 / 4,0
Energetická třída	-		A++ / A+	A++ / A+	A++ / A+	A++ / A+
Cirkulace vzduchu	vnitřní	m³/h	600/ 500/ 400/ 300	600/ 500/ 400/ 300	850/ 780/ 650/ 550	1000/ 800/ 700/ 550
	venkovní	m³/h	1600	1600	3200	4000
Akustický tlak	vnitřní	dB(A)	42/ 39/ 34/ 28	42/ 40/ 35/ 30	45/ 43/ 37/ 33	51/ 47/ 42/ 39
	venkovní	dB(A)	51	53	56	58
Odvlhčování	l/h		0,80	1,40	1,80	2,00
Chladivo/náplň	typ / kg		R410A / 0,70	R410A / 0,85	R410A / 1,35	R410A / 1,80
Průměr potrubí	str.kap.	inch / mm	¼ / 6,4	¼ / 6,4	¼ / 6,4	¼ / 6,4
	str.plyn	inch / mm	¾ / 9,52	¾ / 9,52	¾ / 12,7	¾ / 15,9
Standardní délka potrubí	m		5,0	5,0	5,0	5,0
Max. délka potrubí	m		15,0	15,0	25,0	25,0
Max. převýšení	m		10,0	10,0	10,0	10,0
Doplnění chladiva	g/m		20	20	20	50
Rozměry (š x v x h)	vnitřní	mm	848x274x189	848x274x189	945x298x211	1018x315x233
	venkovní	mm	776x540x320	776x540x320	955x700x396	980x427x790
Rozměry balení (š x v x h)	vnitřní	mm	926x267x371	926x267x371	1013x383x300	1086x398x328
	venkovní	mm	851x363x595	851x363x595	1029x458x750	1083x488x855
Hmotnost netto/brutto	vnitřní	kg	9,5 / 11,5	9,5 / 11,5	12,0 / 15,0	15,0 / 18,5
	venkovní	kg	28,0 / 31,0	29,0 / 32,0	45,0 / 49,5	55,0 / 60,0
Nastavitelný rozsah teplot	°C		16 ~ 30	16 ~ 30	16 ~ 30	16 ~ 30
Rozsah provozních teplot	chlazení	°C	-15 ~ 48	-15 ~ 48	-15 ~ 48	-15 ~ 48
	topení	°C	-20 ~ 24	-20 ~ 24	-20 ~ 24	-20 ~ 24

Technická specifikace výrobků se může lišit od uváděných hodnot, na základě vývoje zařízení výrobcem. Řiďte se dle parametrů na typovém štítku jednotky. Data jsou měřena za následujících podmínek: délka potrubí: 5m. Chlazení: vnitřní teplota: 27°C DB/19°C WB, vnější teplota: 35°C DB/24°C WB. Topení: vnitřní teplota: 20°C DB/15°C WB, vnější teplota: 7°C DB/6°C WB. SEER/SCOP bylo vypočítáno dle Evropských standardů uvedených v normě EN14825 pro průměrnou sezonu na základě klasifikačních a testovacích podmínek částečného zatížení dány normou EN14511. Zařízení obsahuje fluorované sklenkové plyny zahrnuté v Kjótském protokolu. R410A (50% HFC-32, 50% HFC-125), hodnota GWP použitého chladiva: 2088. Hladina hluku je testována v bezdovzvkové komoře, hodnoty ve skutečnosti mohou být ovlivněny místními podmínkami. Hodnoty příkonu za standardních podmínek.

ARCTIC SERIE

*Jedinečný
v každém detailu*

TOPENÍ
DO -30 °C

ASH-13AIA PT ASH-18AIA PT

Energetická třída A++/A++
Záruční doba 3 roky
Okrasný stříbrný přední panel
Standardní filtry - filtr s katechinem
a aktivní uhlíkový filtr
Nová konstrukce kompresoru
Designové provedení
Tichý provoz
Nastavitelné otvírání lamely
Chlazení -18 °C až 54 °C
Topení -30 °C až 24 °C



PLASMA+TEC DC INVERTER



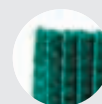
Wi Fi

KLIMATIZACI LZE OVLÁDAT
MOBILNÍM TELEFONEM/
TABLÉTĚM SE SYSTÉMEM
ANDROID NEBO IOS POMOCÍ
WIFI MODULU VESTAVĚNÉHO
VE VNITŘNÍ JEDNOTCE.

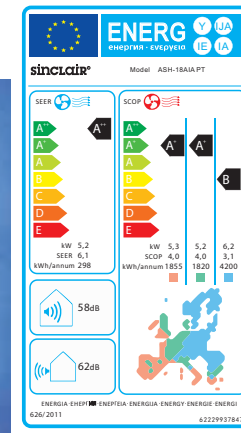


VOLITELNÉ PŘÍSLUŠENSTVÍ

G2S
ZDRAVOTNÍ
FILTRY



TECHNICKÉ PARAMETRY



MODEL			ASH-13AIA PT	ASH-18AIA PT	
Výkon chlazení / topení	kW		3,5(0,4-4,5) / 3,6(0,6-5,4)	5,3(0,9-5,7) / 5,3(0,8-7,2)	
Frekvence/Napětí	Hz / V		1~ / 50 / 220-242	1~ / 50 / 220-242	
	jednotka		venkovní	venkovní	
Příkon chlazení / topení	W		920 / 970	1600 / 1420	
Max. příkon chlazení / topení	W		1550 / 1680	2050 / 2400	
Provozní proud chlazení / topení	A		4,1 / 4,2	7,1 / 6,2	
Max. proud chlazení / topení	A		6,8 / 7,1	9,1 / 10,6	
SEER / SCOP	W/W		7,0 / 4,6	6,1 / 4,0	
Energetická třída	-		A++ / A++	A++ / A++	
Cirkulace vzduchu	vnitřní	m³/h	720/ 550/ 490/ 420/ 370/ 320/ 290	850/ 750/ 650/ 600/ 500/ 400/ 340	
	venkovní	m³/h	2400	3200	
Akustický tlak	vnitřní	dB(A)	43/ 38/ 36/ 34/ 31/ 23/ 20	46/ 42/ 40/ 36/ 33/ 25/ 22	
	venkovní	dB(A)	52	56	
Odvlhčování	l/h		1,40	1,80	
Chladivo/náplň	typ / kg		R410A / 1,3	R410A / 1,65	
Průměr potrubí	str.kap.	inch / mm	¼ / 6,4	¼ / 6,4	
	str.plyn	inch / mm	½ / 12,7	½ / 12,7	
Standardní délka potrubí	m		5,0	5,0	
Max. délka potrubí	m		20,0	20,0	
Max. převýšení	m		10,0	10,0	
Doplnění chladiva	g/m		20,0	20,0	
Rozměry (š x v x h)	vnitřní	mm	860x305x170	960x320x205	
	venkovní	mm	899x596x378	950x700x396	
Rozměry balení (š x v x h)	vnitřní	mm	935x388x295	1043x403x333	
	venkovní	mm	948x420x645	1029x458x750	
Hmotnost netto/brutto	vnitřní	kg	11,5 / 14,0	14,0 / 17,0	
	venkovní	kg	44,5 / 47,5	51,0 / 55,5	
Nastavitelný rozsah teplot	°C		16 ~ 30	16 ~ 30	
Rozsah provozních teplot	chlazení	°C	-18 ~ 54	-18 ~ 54	
	topení	°C	-30 ~ 24	-30 ~ 24	

Technická specifikace výrobků se může lišit od uváděných hodnot, na základě vývoje zařízení výrobcem. Říďte se dle parametrů na typovém štítku jednotky. Data jsou měřena za následujících podmínek: délka potrubí: 5m. Chlazení: vnitřní teplota: 27°C DB/19°C WB, vnější teplota: 35°C DB/24°C WB. Topení: vnitřní teplota: 20°C DB/15°C WB, vnější teplota: 7°C DB/6°C WB. SEER/SCOP bylo vypočítáno dle Evropských standardů uvedených v normě EN14825 pro průměrnou sezónu na základě klasifikačních a testovacích podmínek částečného zatížení daných normou EN14511. Zařízení obsahuje fluorované sklenkové plyny zahrnuté v Kjótském protokolu. R410A (50% HFC-32, 50% HFC-125), hodnota GWP použitého chladiva: 2088. Hladina hluku je testována v bezdozvukové komoře, hodnoty ve skutečnosti mohou být ovlivněny místními podmínkami. Hodnoty příkonu za standardních podmínek.

MULTI SYSTEM SERIE



MC-C12AI	MS-H07AICN PT
MC-C18AI	MS-H09AICN PT
MC-C24AI	MS-H12AICN PT
MC-F09AI	MS-H18AICN PT
MC-F12AI	MS-H09AISW PT
MC-F18AI	MS-H12AISW PT
MC-F24AI	MS-E18AIN
MC-D09AI	MS-E24AIN
MC-D12AI	MS-E28AIN
MC-D18AI	MS-E36AI
MC-D24AI	MC-E42AI

Záruční doba 3 roky
Flexibilní instalace
Možnost kombinace až 5 vnitřních jednotek
Auto restart
Precizní řízení teploty
Nastavitelný rozsah teplot 16-30°C

MOŽNÉ KOMBINACE VNITŘNÍCH JEDNOTEK
JSOU UPŘESNĚNY V KOMBINAČNÍ TABULCE.



DC INVERTER



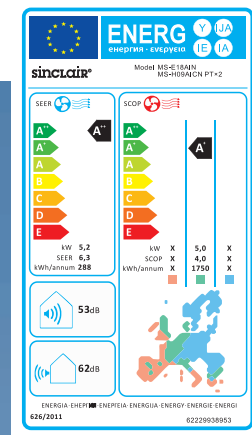
**VOLITELNÉ
PŘÍSLUŠENSTVÍ**



SCC-16

G25

TECHNICKÉ PARAMETRY VENKOVNÍ JEDNOTKY



MODEL		MS-E18AIN	MS-E24AIN	MS-E28AIN
Výkon chlazení/topení	kW	5,2(2,2-6,0) / 5,4(2,6-5,5)	7,1(2,3-8,5) / 8,5(3,7-8,8)	8,0(2,3-10,2) / 9,3(3,7-10,2)
Příkon chlazení / topení	kW	1,45 / 1,55	2,18 / 2,28	2,54 / 2,49
Provozní proud chlazení / topení	A	6,43 / 6,88	9,67 / 10,12	11,27 / 11,08
Napětí/Frekvence	Hz / V	1~ / 50 / 220-240	1~ / 50 / 220-240	1~ / 50 / 220-240
SEER / SCOP	W/W	6,3 / 4,0	6,1 / 4,0	6,1 / 4,0
Energetická třída	-	A++ / A+	A++ / A+	A++ / A+
Cirkulace vzduchu	m³/h	3200	4000	4000
Akustický tlak	dB(A)	56	58	58
Chladivo	typ / náplň (kg)	R410A / 1,6	R410A / 2,2	R410A / 2,4
Průměr potrubí	str.kap. / inch / mm	6,4x2	6,4x3	6,4x4
	str.plyn / inch / mm	9,52x2	9,52x3	9,52x4
Max. délka potrubí	m	20	60	70
Max. převýšení	m	5	10	10
Rozměry (š x v x h)	mm	955x396x700	980x427x790	980x427x790
Rozměry balení (š x v x h)	mm	1029x458x750	1083x488x855	1083x488x855
Hmotnost netto/brutto	kg	51,0 / 55,5	68,0 / 73,0	69,0 / 74,0
Rozsah provozních teplot	chlazení / °C	-15 ~ 43	-15 ~ 43	-15 ~ 43
	topení / °C	-20 ~ 24	-20 ~ 24	-20 ~ 24

MODEL		MS-E36AI	MC-E42AI
Výkon chlazení/topení	kW	10,5(2,1-11,0) / 12,0(2,6-13,0)	12,1(2,1-13,6) / 13,0(2,6-14,0)
Příkon chlazení / topení	kW	3,50 / 3,75	3,59 / 3,55
Provozní proud chlazení / topení	A	15,42 / 15,20	16,43 / 16,22
Napětí/Frekvence	Hz / V	1~ / 50 / 220-240	1~ / 50 / 220-240
SEER / SCOP	W/W	5,5 / 3,8	5,1 / 3,8
Energetická třída	-	A / A	A / A
Cirkulace vzduchu	m³/h	5200	5500
Akustický tlak	dB(A)	60	61
Chladivo	typ / náplň (kg)	R410A / 4,3	R410A / 4,8
Průměr potrubí	str.kap. / inch / mm	6,4x3+9,5x1	6,4x4 + 9,5x1
	str.plyn / inch / mm	9,5x2+12,7x1+15,9x1	9,5x2 + 12,7x2 + 15,9x1
Max. délka potrubí	m	70	80
Max. převýšení	m	15	15
Rozměry (š x v x h)	mm	1015x1103x440	1015x1103x440
Rozměry balení (š x v x h)	mm	1158x1235x493	1158x1235x493
Hmotnost netto/brutto	kg	94,0 / 104,0	102,0 / 112,0
Rozsah provozních teplot	chlazení / °C	-15 ~ 48	-15 ~ 48
	topení / °C	-15 ~ 27	-15 ~ 27

Technická specifikace výrobků se může lišit od uváděných hodnot, na základě vývoje zařízení výrobcem. Říďte se dle parametrů na typovém štítku jednotky. Data jsou měřena za následujících podmínek: délka potrubí: 5m. Chlazení: vnitřní teplota: 27°C DB/19°C WB, vnější teplota: 35°C DB/24°C WB. Topení: vnitřní teplota: 20°C DB/15°C WB, vnější teplota: 7°C DB/6°C WB. SEER/SCOP bylo vypočítáno dle Evropských standardů uvedených v normě EN14825 pro průměrnou sezonu na základě klasifikačních a testovacích podmínek částečného zatížení dánych normou EN14511. Zařízení obsahuje fluorované sklenkové plyny zahrnuté v Kjótském protokolu. R410A (50% HFC-32, 50% HFC-125), hodnota GWP použitého chladiva: 2088. Hladina hluku je testována v bezdovzvkové komoře, hodnoty ve skutečnosti mohou být ovlivněny místními podmínkami. Hodnoty příkonu za standardních podmínek.

FLEXIBILNÍ KLIMATIZACE S DC INVERTEREM

KOMBINAČNÍ TABULKA VNITŘNÍCH JEDNOTEK

(jednotky: kW)

MS-E18AIN		MS-E24AIN		MS-E28AIN		
1 JEDNOTKA	2 JEDNOTKY	2 JEDNOTKY	3 JEDNOTKY	2 JEDNOTKY	3 JEDNOTKY	4 JEDNOTKY
2,1	2,1+2,1	2,1+2,1	2,1+2,1+2,1	2,1+2,1	2,1+2,1+2,1	2,1+2,1+2,1
2,6	2,1+3,5	2,1+3,5	2,1+2,1+5,0	2,1+3,5	2,1+2,1+5,0	2,1+2,6+2,6+3,5
3,5	2,6+3,5	2,6+2,6	2,1+2,6+5,0	2,6+2,6	2,1+2,6+5,0	2,1+2,1+2,1+2,6
	2,1+2,6	2,6+5,0	2,6+2,6+3,5	2,6+5,0	2,6+2,6+2,6	2,1+2,1+2,6+2,6
	2,6+2,6	3,5+5,0	3,5+3,5+3,5	3,5+5,0	2,6+3,5+3,5	2,6+2,6+2,6+2,6
		2,1+2,6	2,1+2,1+2,6	2,1+2,6	3,5+3,5+5,0	2,1+2,1+2,1+3,5
		2,1+5,0	2,1+2,6+2,6	2,1+5,0	2,1+2,1+2,6	2,1+2,1+2,6+3,5
		2,6+3,5	2,1+3,5+3,5	2,6+3,5	2,1+2,6+2,6	2,1+2,6+2,6+2,6
		3,5+3,5	2,1+2,1+3,5	3,5+3,5	2,1+3,5+3,5	
			2,1+2,6+3,5	5,0+5,0	2,6+2,6+3,5	
			2,6+2,6+2,6		2,6+3,5+5,0	
					2,1+2,1+3,5	
					2,1+2,6+3,5	
					2,1+3,5+5,0	
					2,6+2,6+5,0	
					3,5+3,5+3,5	

MS-E36AI							
2 JEDNOTKY		3 JEDNOTKY			4 JEDNOTKY		
2,1+3,5	2,6+7,1	2,1+2,1+2,1	2,1+3,5+5,0	2,6+3,5+5,0	2,1+2,1+2,1+2,1	2,1+2,1+5,0+5,0	2,6+2,6+2,6+2,6
2,1+5,0	3,5+3,5	2,1+2,1+2,6	2,1+3,5+7,1	2,6+3,5+7,1	2,1+2,1+2,1+2,6	2,1+2,6+2,6+2,6	2,6+2,6+2,6+3,5
2,1+7,1	3,5+5,0	2,1+2,1+3,5	2,1+5,0+5,0	2,6+5,0+5,0	2,1+2,1+2,1+3,5	2,1+2,6+2,6+3,5	2,6+2,6+2,6+5,0
2,6+2,6	3,5+7,1	2,1+2,1+5,0	2,1+5,0+7,1	2,6+5,0+7,1	2,1+2,1+2,1+5,0	2,1+2,6+2,6+5,0	2,6+2,6+3,5+3,5
2,6+3,5	5,0+5,0	2,1+2,1+7,1	2,6+2,6+2,6	3,5+3,5+3,5	2,1+2,1+2,1+7,1	2,1+2,6+3,5+3,5	2,6+2,6+3,5+5,0
2,6+5,0	5,0+7,1	2,1+2,6+2,6	2,6+2,6+3,5	3,5+3,5+5,0	2,1+2,1+2,6+2,6	2,1+2,6+3,5+5,0	2,6+3,5+3,5+3,5
		2,1+2,6+3,5	2,6+2,6+5,0	3,5+5,0+5,0	2,1+2,1+2,6+3,5	2,1+2,6+5,0+5,0	
		2,1+2,6+5,0	2,6+2,6+7,1		2,1+2,1+2,6+5,0	2,1+3,5+3,5+3,5	
		2,1+2,6+7,1	2,6+3,5+3,5		2,1+2,1+2,6+7,1		
		2,1+3,5+3,5			2,1+2,1+3,5+3,5		
					2,1+2,1+3,5+5,0		

MC-E42AI				
2 JEDNOTKY		3 JEDNOTKY		
2,1+5,0	2,6+7,1	2,1+2,1+2,1	2,1+3,5+7,1	2,6+5,0+5,0
2,1+7,1	3,5+3,5	2,1+2,1+2,6	2,1+5,0+5,0	2,6+5,0+7,1
2,6+3,5	3,5+5,0	2,1+2,1+3,5	2,1+5,0+7,1	2,6+7,1+7,1
2,6+5,0	3,5+7,1	2,1+2,1+5,0	2,1+7,1+7,1	3,5+3,5+3,5
	5,0+5,0	2,1+2,1+7,1	2,6+2,6+2,6	3,5+3,5+5,0
	5,0+7,1	2,1+2,6+2,6	2,6+2,6+3,5	3,5+3,5+7,1
	7,1+7,1	2,1+2,6+3,5	2,6+2,6+5,0	3,5+5,0+5,0
		2,1+2,6+5,0	2,6+2,6+7,1	3,5+5,0+7,1
		2,1+2,6+7,1	2,6+3,5+3,5	3,5+7,1+7,1
		2,1+3,5+3,5	2,6+3,5+5,0	5,0+5,0+5,0
		2,1+3,5+5,0	2,6+3,5+7,1	5,0+5,0+7,1

4 JEDNOTKY				5 JEDNOTEK			
2,1+2,1+2,1+2,1	2,1+2,1+5,0+5,0	2,1+3,5+3,5+5,0	2,6+2,6+5,0+5,0	2,1+2,1+2,1+2,1+2,1	2,1+2,1+2,6+2,6+2,6	2,1+2,6+2,6+2,6+2,6	2,6+2,6+2,6+2,6+2,6
2,1+2,1+2,1+2,6	2,1+2,1+5,0+7,1	2,1+3,5+3,5+7,1	2,6+2,6+5,0+7,1	2,1+2,1+2,1+2,1+2,6	2,1+2,6+2,6+2,6+3,5	2,1+2,6+2,6+2,6+3,5	2,6+2,6+2,6+2,6+3,5
2,1+2,1+2,1+3,5	2,1+2,6+2,6+2,6	2,1+3,5+5,0+5,0	2,6+3,5+3,5+3,5	2,1+2,1+2,1+2,1+3,5	2,1+2,1+2,6+2,6+5,0	2,1+2,6+2,6+2,6+5,0	2,6+2,6+2,6+2,6+5,0
2,1+2,1+2,1+5,0	2,1+2,6+2,6+3,5	2,1+3,5+5,0+7,1	2,6+3,5+3,5+5,0	2,1+2,1+2,1+2,1+5,0	2,1+2,1+2,6+2,6+7,1	2,1+2,6+2,6+3,5+3,5	2,6+2,6+2,6+3,5+3,5
2,1+2,1+2,1+7,1	2,1+2,6+2,6+5,0	2,1+5,0+5,0+5,0	2,6+3,5+3,5+7,1	2,1+2,1+2,1+2,1+7,1	2,1+2,1+2,6+3,5+3,5	2,1+2,6+2,6+3,5+5,0	2,6+2,6+3,5+3,5+3,5
2,1+2,1+2,6+2,6	2,1+2,6+2,6+7,1	2,6+2,6+2,6+2,6	2,6+3,5+5,0+5,0	2,1+2,1+2,1+2,6+2,6	2,1+2,1+2,6+3,5+5,0	2,1+2,6+3,5+3,5+3,5	
2,1+2,1+2,6+3,5	2,1+2,6+3,5+3,5	2,6+2,6+2,6+3,5	2,6+5,0+5,0+5,0	2,1+2,1+2,1+2,6+3,5	2,1+2,1+3,5+3,5+3,5		
2,1+2,1+2,6+5,0	2,1+2,6+3,5+5,0	2,6+2,6+2,6+5,0	3,5+3,5+3,5+3,5	2,1+2,1+2,1+2,6+5,0			
2,1+2,1+2,6+7,1	2,1+2,6+3,5+7,1	2,6+2,6+2,6+7,1	3,5+3,5+3,5+5,0	2,1+2,1+2,1+3,5+3,5			
2,1+2,1+3,5+3,5	2,1+2,6+5,0+5,0	2,6+2,6+3,5+3,5	3,5+3,5+3,5+7,1	2,1+2,1+2,1+3,5+5,0			
2,1+2,1+3,5+5,0	2,1+2,6+5,0+7,1	2,6+2,6+3,5+5,0	3,5+3,5+5,0+5,0				
2,1+2,1+3,5+7,1	2,1+3,5+3,5+3,5	2,6+2,6+3,5+7,1					

V případě, že celkový jmenovitý výkon vnitřních jednotek přesáhne jmenovitý výkon venkovní jednotky, je možné, že vnitřní jednotky nedosáhnou požadovaného výkonu. Pro venkovní jednotky MS-E24AIN, MS-E28AIN, MS-E36AI, MC-E42AI není povoleno připojení pouze jedné vnitřní jednotky. V případě, že zákazník potřebuje připojit 5kW vnitřní jednotku na venkovní jednotku s průměrem plynového potrubí 10mm (3/8), musí použít přechodku (standard v balení).

Model		MS-E18AIN	MS-E24AIN	MS-E28AIN	MS-E36AI	MC-E42AI
Max. délka potrubí	m	20	70	70	70	80
Max. délka potrubí (pro jednu vnitřní jednotku)	m	10	20	20	20	25
Max. převýšení	venkovní jednotka pod úroveň vnitřních jednotek	5	10	10	15	15
	venkovní jednotka nad úroveň vnitřních jednotek	5	10	10	15	15
Celková délka potrubí předpřipná chladivem	m	10	30	40	40	50
Doplnění chladiva	g/m		20			22

TECHNICKÉ PARAMETRY

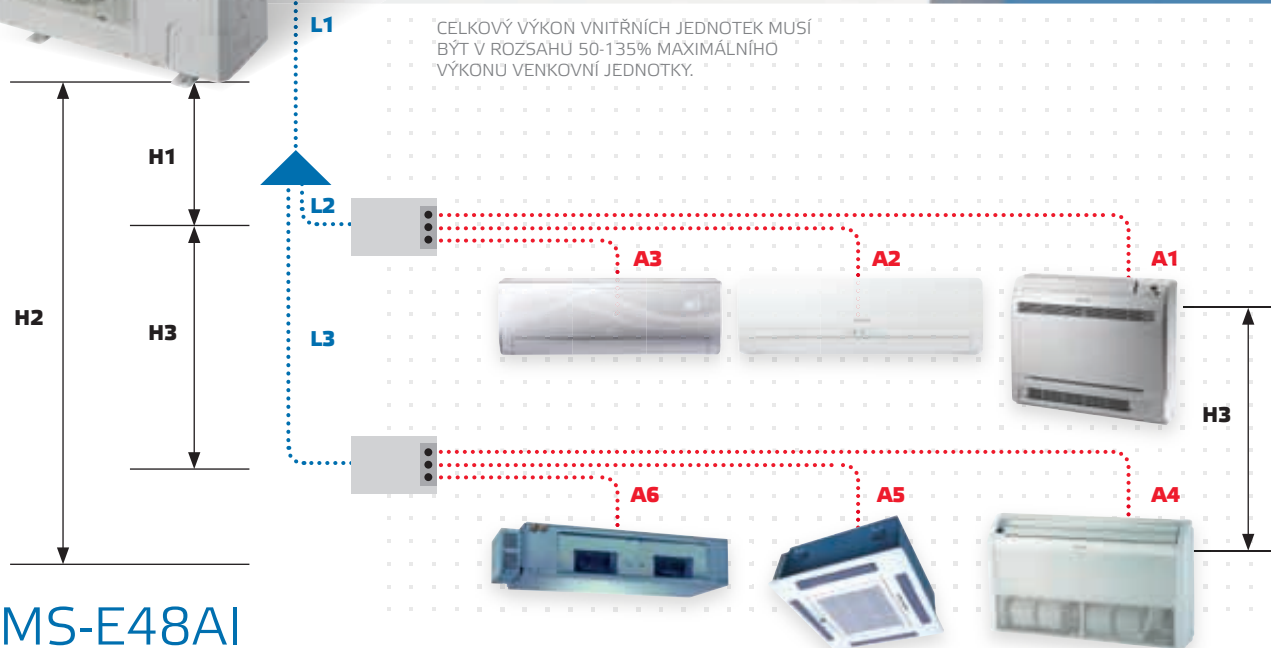
NÁSTĚNNÉ JEDNOTKY			MS-H09AISW PT		MS-H12AISW PT					
Výkon chlazení/topení	kW		2,6 / 2,8		3,5 / 3,8					
Napětí / Frekvence	Hz / V		1~ / 50 / 220-240		1~ / 50 / 220-240					
Cirkulace vzduchu	m³/h		450-260		560-280					
Akustický tlak - vnitřní j.	dB(A)		38/ 35/ 32/ 30/ 28/ 26/ 24		39/ 36/ 34/ 31/ 28/ 27/ 23					
Odvlhčování	l/h		0,8		1,4					
Průměr potrubí	str. kap.	inch / mm	¼ / 6,4		¼ / 6,4					
	str. plyn	inch / mm	¾ / 9,5		¾ / 9,5					
Rozměry (Š x v x h)	mm		860x299x153		896x320x159					
Rozměry balení (Š x v x h)	mm		944x386x247		973x403x255					
Hmotnost netto/brutto	kg		9,5 / 12,5		11,5 / 14,5					
Ovladač	typ		dálkový bezdrátový		dálkový bezdrátový					
NÁSTĚNNÉ JEDNOTKY			MS-H07AICN PT		MS-H09AICN PT		MS-H12AICN PT		MS-H18AICN PT	
Výkon chlazení/topení	kW		2,10 / 2,60		2,60 / 3,00		3,50 / 4,00		5,28 / 5,80	
Napětí / Frekvence	Hz / V		1~ / 50 / 220-240		1~ / 50 / 220-240		1~ / 50 / 220-240		1~ / 50 / 220-240	
Cirkulace vzduchu	m³/h		580/ 500/ 400/ 300		600/ 500/ 400/ 300		600/ 500/ 400/ 300		850/ 780/ 650/ 550	
Akustický tlak - vnitřní j.	dB(A)		41/ 39/ 34/ 28		42/ 39/ 34/ 28		42/ 40/ 35/ 30		45/ 43/ 37/ 33	
Odvlhčování	l/h		0,6		0,6		1,4		1,8	
Průměr potrubí	str. kap.	inch / mm	¼ / 6,4		¼ / 6,4		¼ / 6,4		¼ / 6,4	
	str. plyn	inch / mm	¾ / 9,5		¾ / 9,5		¾ / 9,5		¾ / 12,7	
Rozměry (Š x v x h)	mm		790x265x170		790x265x170		845x275x180		940x298x200	
Rozměry balení (Š x v x h)	mm		873x370x251		873x370x251		918x370x258		1013x383x300	
Hmotnost netto/brutto	kg		9,0 / 12,0		9,0 / 12,0		9,0 / 12,0		12,0 / 15,0	
Ovladač	typ		dálkový bezdrátový		dálkový bezdrátový		dálkový bezdrátový		dálkový bezdrátový	
PODSTROPNÉ PARAPETNÍ			MC-F09AI		MC-F12AI		MC-F18AI		MC-F24AI	
Výkon chlazení / topení	kW		2,5 / 2,8		3,5 / 3,9		5,0 / 5,5		7,1 / 8,0	
Napětí / Frekvence	Hz / V		1~ / 50 / 220-240		1~ / 50 / 220-240		1~ / 50 / 220-240		1~ / 50 / 220-240	
Cirkulace vzduchu	m³/h		650		650		950		1250	
Akustický tlak - vnitřní j.	dB(A)		40 / 36		40 / 36		45 / 40		48 / 40	
Průměr potrubí	str. kap.	inch / mm	¼ / 6,4		¼ / 6,4		¼ / 6,4		¾ / 9,5	
	str. plyn	inch / mm	¾ / 9,5		¾ / 9,5		¾ / 12,7		¾ / 15,9	
Rozměry (Š x v x h)	mm		1220x700x225		1220x700x225		1220x700x225		1220x700x225	
Rozměry balení (Š x v x h)	mm		1343x823x315		1343x823x315		1343x823x315		1343x823x315	
Hmotnost netto/brutto	kg		40,0 / 50,0		40,0 / 50,0		45,0 / 54,0		45,0 / 54,0	
Ovladač	typ		dálkový bezdrátový+nástěnný		dálkový bezdrátový+nástěnný		dálkový bezdrátový+nástěnný		dálkový bezdrátový+nástěnný	
KAZETOVÉ			MC-C12AI		MC-C18AI		MC-C24AI			
Výkon chlazení/topení	kW		3,5 / 4,0		5,0 / 5,5		7,1 / 8,0			
Napětí / Frekvence	Hz / V		1~ / 50 / 220-240		1~ / 50 / 220-240		1~ / 50 / 220-240			
Cirkulace vzduchu	m³/h		600		600		1180			
Akustický tlak	dB(A)		46		46		39 / 35			
Průměr potrubí	str. kap.	inch / mm	¼ / 6,4		¼ / 6,4		¾ / 9,5			
	str. plyn	inch / mm	¾ / 9,5		¾ / 12,7		¾ / 15,9			
Rozměry (Š x v x h)	mm		570x570x230		570x570x230		840x840x240			
Rozměry balení (Š x v x h)	mm		851x731x325		851x731x325		963x963x310			
Rozměry - panel (Š x v x h)	mm		650x650x50		650x650x50		950x950x60			
Rozměry balení - panel (Š x v x h)	mm		733x673x117		733x673x117		1043x1028x130			
Hmotnost jednotky (panelu) netto/brutto	kg		18,0 / 23,0 (6,5 / 10,0)		18,0 / 23,0 (6,5 / 10,0)		30,0 / 38,0 (6,5 / 10,0)			
Ovladač	typ		dálkový bezdrátový+nástěnný		dálkový bezdrátový+nástěnný		dálkový bezdrátový+nástěnný			
KANÁLOVÉ			MC-D09AI		MC-D12AI		MC-D18AI		MC-D24AI	
Výkon chlazení / topení	kW		2,5 / 2,8		3,5 / 3,9		5,0 / 5,5		7,1 / 8,0	
Napětí / Frekvence	Hz / V		1~ / 50 / 220-240		1~ / 50 / 220-240		1~ / 50 / 220-240		1~ / 50 / 220-240	
Cirkulace vzduchu	m³/h		450		550		700		1000	
Akustický tlak	dB(A)		37 / 31		39 / 32		40 / 33		42 / 34	
Průměr potrubí	str. kap.	inch / mm	¼ / 6,4		¼ / 6,4		¼ / 6,4		¾ / 9,5	
	str. plyn	inch / mm	¾ / 9,5		¾ / 9,5		¾ / 12,7		¾ / 15,9	
Externí statický tlak	Pa		0-15		0-15		0-15		0-15	
Rozměry (Š x v x h)	mm		700x615x200		700x615x200		900x615x200		1100x615x200	
Rozměry balení (Š x v x h)	mm		893x743x305		893x743x305		1123x743x305		1323x743x305	
Hmotnost netto/brutto	kg		22,0 / 27,0		23,0 / 29,0		27,0 / 36,0		31,0 / 41,0	
Ovladač	typ		nástěnný		nástěnný		nástěnný		nástěnný	
KONZOLOVÉ JEDNOTKY			MS-P09AI		MS-P12AI		MS-P18AI			
Výkon chlazení / topení	kW		2,6 / 2,8		3,5 / 3,8		5,3 / 5,8			
Frekvence/Napětí	Hz / V		1~ / 50 / 220-240		1~ / 50 / 220-240		1~ / 50 / 220-240			
Cirkulace vzduchu	m³/h		370-650		450-750		530-840			
Akustický tlak	dB(A)		40/ 38/ 36/ 33/ 30/ 27/ 25		42/ 40/ 38/ 37/ 35/ 32/ 27		48/ 46/ 44/ 41/ 37/ 35/ 32			
Odvlhčování	l/h		0,8		1,4		1,8			
Průměr potrubí	str.kap.	inch / mm	¼ / 6,4		¼ / 6,4		¼ / 6,4			
	str.plyn	inch / mm	¾ / 9,5		¾ / 9,5		¾ / 12,7			
Rozměry (Š x v x h)	mm		700x600x215		700x600x215		700x600x215			
Rozměry balení (Š x v x h)	mm		791x710x286		791x710x286		791x710x286			
Hmotnost netto/brutto	kg		15,0 / 18,0		15,0 / 18,0		15,0 / 18,0			
Ovladač	typ		dálkový bezdrátový		dálkový bezdrátový		dálkový bezdrátový			

Technická specifikace výrobků se může lišit od uváděných hodnot, na základě vývoje zařízení výrobcem. Řiďte se dle parametrů na typovém štítku jednotky. Data jsou měřena za následujících podmínek: délka potrubí: 5m. Chlazení: vnitřní teplota: 27°C DB/19°C WB, vnější teplota: 35°C DB/24°C WB. Topení: vnitřní teplota: 20°C DB/15°C WB, vnější teplota: 7°C DB/6°C WB. SEER/SCOP bylo vypočítáno dle Evropských standardů uvedených v normě EN14825 pro průměrnou sezonu na základě klasifikačních a testovacích podmínek částečného zatížení daných normou EN14511. Zařízení obsahuje fluorované sklenkové plyny zahrnuté v Kjótském protokolu. R410A (50% HFC-32, 50% HFC-125), hodnota GWP použitého chladiva: 2088. Hladina hluku je testována v bezdozvukové komoře, hodnoty ve skutečnosti mohou být ovlivněny místními podmínkami. Hodnoty příkonu za standardních podmínek.

HIGH POWER MULTI SYSTEM SERIE



(PŘÍKLAD NAPOJENÍ SYSTÉMU S VENKOVNÍ JEDNOTKOU MS-E48AI)



MS-E48AI MS-E56AI

Připojení 2 až 9 vnitřních jednotek ze serie Multi systém/ Multi kombi

Celková délka potrubí 135/145m, celkové max. převýšení 45m

Rozdělení potrubí chladiva rozbočovačem a rozdělovači

Centrální ovládání vnitřních jednotek SCC-16

Aautomatická detekce připojených vnitřních jednotek

Automatické adresování vnitřních jednotek

Servisní nastavení parametrů/ indikace spuštěného režimu/ zobrazení chybového hlášení

Vývod chladivového potrubí 4 směry

Redukce potrubí (volitelné)

Záruční doba 3 roky



DC INVERTER



ROZBOČOVAČE

ROZBOČOVAČE SLOUŽÍ K ROVNOMĚRNÉMU ROZDĚLENÍ TOKU CHLADIVA V SYSTÉMU K JEDNOTLIVÝM ROZDĚLOVAČŮM.



MODEL		MS-E48AI	MS-E56AI
Výkon chlazení/ topení	kW	14,0 / 16,0	16,0 / 18,0
Příkon chlazení/ topení	kW	4,40 / 4,25	5,00 / 4,70
EER/COP	-	2,9 / 3,2	2,8 / 3,5
Max. počet připojitelných vnitřních jednotek	-	8	9
Výkon připojitelných vnitřních jednotek	%	50-135	
Frekvence/ Napětí	Hz / V	3~ / 50 / 380-415	
Rozměry (š x h x v)	mm	900x340x1345	
Rozměry balení (š x h x v)	mm	983x443x1398	983x443x1398
Hmotnost netto/ brutto	kg	116 / 125	116/125
Akustický tlak	dB(A)	58	58
Průtok vzduchu	m³/h	7000	7000
Náplň chladiva	kg	R410A / 4,95	R410A / 4,95
Rozměry připojovacího potrubí plyn/ kapalina	mm	15,90 / 9,52	19,05 / 9,52
Max. celková délka potrubí (ΣL+ΣA)	m	135	145
Max. celková délka potrubí mezi venk. jedn. a rozdělovačem (ΣL)	m	55	
Max. celková délka potrubí mezi rozdělovačem a vnitřní jednotkou (ΣA)	m	80	90
Max. délka potrubí mezi rozdělovačem a vnitřní jednotkou (A1, 2...)	m	15	
Max. převýšení mezi venk. jedn. a rozdělovačem (H1)	m	30	
Max. převýšení mezi venk. jedn. a vnit. jedn. (H2)	m	30	
Max. převýšení mezi rozdělovači nebo vnit. Jednotkami (H3)	m	15	
Provozní rozsah teplot (garantovaný) chlazení/ topení	°C (DB)	18-48/ -10-24	
Předplněná délka potrubí	m	30	

ROZDĚLOVAČ DB2-19SB DB3-19SB



MODEL		DB2-19SB	DB3-19SB
Počet připojitelných vnitřních jednotek	-	2	3
Frekvence/ Napětí	Hz / V	1~ / 50 / 220-240	
Průměr připojovacího potrubí k venk. jedn. plyn/ kapalina	mm	19,3 / 9,7	19,3 / 9,7
Průměr připojovacího potrubí k vnit. jedn. plyn/ kapalina	mm	16,3 / 6,2	16,3 / 6,2
Způsob připojení	-	pájený spoj	pájený spoj
Akustický tlak	dB(A)	28	28
Rozměry	mm	600x313x182	600x313x182
Hmotnost netto/ brutto	kg	5,5 / 7,5	6,0 / 8,0

Technická specifikace výrobků se může lišit od uváděných hodnot, na základě vývoje zařízení výrobcem. Říďte se dle parametrů na typovém štítku jednotky. Data jsou měřena za následujících podmínek: délka potrubí: 5m. Chlazení: vnitřní teplota: 27°C DB/19°C WB, vnější teplota: 35°C DB/24°C WB. Topení: vnitřní teplota: 20°C DB/15°C WB, vnější teplota: 7°C DB/6°C WB. Zařízení obsahuje fluorované skleníkové plyny zahrnuté v Kjótském protokolu. R410A (50% HFC-32, 50% HFC-125), hodnota GWP použitého chladiva: 2088. Hladina hluku je testována v bezozvukové komoře, hodnoty ve skutečnosti mohou být ovlivněny místními podmínkami. Hodnoty příkonu za standardních podmínek.

HIGH POWER MULTI SYSTEM SERIE

MS-E48AI						
2 JEDNOTKY						
7+18	9+18	12+12	12+24	18+18	18+24	24+24
7+24	9+24	12+18				
3 JEDNOTKY						
7+7+12	7+9+18	7+18+18	9+9+18	9+12+24	12+12+12	12+18+24
7+7+18	7+9+24	7+18+24	9+9+24	9+18+18	12+12+18	12+24+24
7+7+24	7+12+12	7+24+24	9+12+12	9+18+24	12+12+24	18+18+18
7+9+9	7+12+18	9+9+9	9+12+18	9+24+24	12+18+18	18+18+24
7+9+12	7+12+24	9+9+12				
4 JEDNOTKY						
7+7+7+7	7+7+9+24	7+9+9+9	7+9+18+18	7+12+18+24	9+9+12+18	9+12+18+18
7+7+7+9	7+7+12+12	7+9+9+12	7+9+18+24	7+18+18+18	9+9+12+24	9+12+18+24
7+7+7+12	7+7+12+18	7+9+9+18	7+9+24+24	9+9+9+9	9+9+18+18	9+18+18+18
7+7+7+18	7+7+12+24	7+9+9+24	7+12+12+12	9+9+9+12	9+9+18+24	12+12+12+12
7+7+7+24	7+7+18+18	7+9+12+12	7+12+12+18	9+9+9+18	9+12+12+12	12+12+12+18
7+7+9+9	7+7+18+24	7+9+12+18	7+12+12+24	9+9+9+24	9+12+12+18	12+12+12+24
7+7+9+12	7+7+24+24	7+9+12+24	7+12+18+18	9+9+12+12	9+12+12+24	12+12+18+18
7+7+9+18						
5 JEDNOTEK						
7+7+7+7+7	7+7+7+9+24	7+7+9+9+18	7+7+12+12+24	7+9+9+12+24	9+9+9+9+9	9+9+9+18+18
7+7+7+7+9	7+7+7+12+12	7+7+9+9+24	7+7+12+18+18	7+9+9+18+18	9+9+9+9+12	9+9+12+12+12
7+7+7+7+12	7+7+7+12+18	7+7+9+12+12	7+9+9+9+9	7+9+12+12+12	9+9+9+9+18	9+9+12+12+12
7+7+7+7+18	7+7+7+12+24	7+7+9+12+18	7+9+9+9+12	7+9+12+12+18	9+9+9+9+24	9+9+12+12+18
7+7+7+7+24	7+7+7+18+18	7+7+9+12+24	7+9+9+9+18	7+9+12+12+24	9+9+9+12+12	9+12+12+12+12
7+7+7+9+9	7+7+7+18+24	7+7+9+18+18	7+9+9+9+24	7+12+12+12+12	9+9+9+12+18	9+12+12+12+18
7+7+7+9+12	7+7+9+9+9	7+7+12+12+12	7+9+9+12+12	7+12+12+12+18	9+9+9+12+24	12+12+12+12+12
7+7+7+9+18	7+7+9+9+12	7+7+12+12+18	7+9+9+12+18			
6 JEDNOTEK						
7+7+7+7+7+7	7+7+7+7+9+12	7+7+7+7+18+18	7+7+7+9+12+12	7+7+9+9+9+18	7+9+9+9+9+12	9+9+9+9+9+9
7+7+7+7+7+9	7+7+7+7+9+18	7+7+7+9+9+9	7+7+7+9+12+18	7+7+9+9+12+12	7+9+9+9+9+18	9+9+9+9+9+12
7+7+7+7+7+12	7+7+7+7+9+24	7+7+7+9+9+12	7+7+7+12+12+12	7+7+9+9+12+18	7+9+9+9+12+18	9+9+9+9+9+18
7+7+7+7+7+18	7+7+7+7+12+12	7+7+7+9+9+18	7+7+7+12+12+18	7+7+9+12+12+12	7+9+9+9+12+18	9+9+9+9+12+12
7+7+7+7+7+24	7+7+7+7+12+18	7+7+7+9+9+24	7+7+9+9+9+9	7+7+12+12+12+12	7+9+9+12+12+12	9+9+9+12+12+12
7+7+7+7+9+9	7+7+7+7+12+24	7+7+7+9+12+12	7+7+9+9+9+12	7+9+9+9+9+9	7+9+12+12+12+12	
7 JEDNOTEK						
7+7+7+7+7+7+7	7+7+7+7+7+7+18	7+7+7+7+7+9+18	7+7+7+7+9+9+12	7+7+7+7+12+12+12	7+7+7+9+9+12+12	7+9+9+9+9+9+9
7+7+7+7+7+7+9	7+7+7+7+7+9+9	7+7+7+7+7+12+12	7+7+7+7+9+9+18	7+7+7+9+9+9+9	7+7+9+9+9+9+9	7+9+9+9+9+9+12
7+7+7+7+7+7+12	7+7+7+7+7+9+12	7+7+7+7+9+9+9	7+7+7+7+9+12+12	7+7+7+9+9+9+12	7+7+9+9+9+9+12	9+9+9+9+9+9+9
8 JEDNOTEK						
7+7+7+7+7+7+7+7	7+7+7+7+7+7+7+9	7+7+7+7+7+7+7+12	7+7+7+7+7+7+9+9	7+7+7+7+7+9+12	7+7+7+7+9+9+9	7+7+7+7+9+9+9+9

(jednotka: x1000 Btu/h)

Velký výběr kombinací vnitřních jednotek: model MS-E48AI nabízí 195 možností a model MS-E56AI nabízí až 286 možných kombinací. Celkový výkon vnitřních jednotek musí být v rozsahu 50-135% maximálního výkonu venkovní jednotky.



KOMBINAČNÍ TABULKY

MS-E56AI						
2 JEDNOTKY						
7+18	9+18	12+18	12+24	18+18	18+24	24+24
7+24	9+24					
3 JEDNOTKY						
7+7+18	7+12+12	7+24+24	9+12+12	9+18+24	12+12+24	18+18+18
7+7+24	7+12+18	9+9+12	9+12+18	9+24+24	12+18+18	18+18+24
7+9+12	7+12+24	9+9+18	9+12+24	12+12+12	12+18+24	18+24+24
7+9+18	7+18+18	9+9+24	9+18+18	12+12+18	12+24+24	24+24+24
7+9+24	7+18+24					
4 JEDNOTKY						
7+7+7+7	7+7+9+24	7+9+9+18	7+12+12+18	9+9+9+18	9+12+12+18	12+12+12+18
7+7+7+9	7+7+12+12	7+9+9+24	7+12+12+24	9+9+9+24	9+12+12+24	12+12+12+24
7+7+7+12	7+7+12+18	7+9+12+12	7+12+18+18	9+9+12+12	9+12+18+18	12+12+18+18
7+7+7+18	7+7+12+24	7+9+12+18	7+12+18+24	9+9+12+18	9+12+18+24	12+12+18+24
7+7+7+24	7+7+18+18	7+9+12+24	7+18+18+18	9+9+12+24	9+12+24+24	12+12+24+24
7+7+9+9	7+7+18+24	7+9+18+18	7+18+18+24	9+9+18+18	9+18+18+18	12+18+18+18
7+7+9+12	7+7+24+24	7+9+18+24	7+18+24+24	9+9+18+24	9+18+18+24	12+18+18+24
7+7+9+18	7+9+9+9	7+9+24+24	9+9+9+9	9+9+24+24	12+12+12+12	18+18+18+18
7+7+9+24	7+9+9+12	7+12+12+12	9+9+9+12	9+12+12+12		
5 JEDNOTEK						
7+7+7+7+7	7+7+7+12+24	7+7+9+18+18	7+9+9+18+18	7+9+12+18+18	9+9+9+9+24	9+9+12+18+24
7+7+7+7+9	7+7+7+18+18	7+7+9+18+24	7+9+9+9+24	7+9+12+18+24	9+9+9+12+12	9+9+18+18+18
7+7+7+7+12	7+7+7+18+24	7+7+9+24+24	7+9+9+12+12	7+9+18+18+18	9+9+9+12+18	9+12+12+12+12
7+7+7+7+18	7+7+7+24+24	7+7+12+12+12	7+9+9+12+18	7+12+12+12+12	9+9+9+12+24	9+12+12+12+18
7+7+7+7+24	7+7+9+9+9	7+7+12+12+18	7+9+9+12+24	7+12+12+12+18	9+9+9+18+18	9+12+12+12+24
7+7+7+9+9	7+7+9+9+12	7+7+12+12+24	7+9+9+18+18	7+12+12+12+24	9+9+9+18+24	9+12+12+18+18
7+7+7+9+12	7+7+9+9+18	7+7+12+18+18	7+9+9+18+24	7+12+12+18+18	9+9+12+12+12	12+12+12+12+12
7+7+7+9+18	7+7+9+9+24	7+7+12+18+24	7+9+12+12+12	9+9+9+9+9	9+9+12+12+18	12+12+12+12+18
7+7+7+9+24	7+7+9+12+12	7+7+18+18+18	7+9+12+12+18	9+9+9+9+12	9+9+12+12+24	12+12+12+12+24
7+7+7+12+12	7+7+9+12+18	7+9+9+9+9	7+9+12+12+24	9+9+9+9+18	9+9+12+18+18	12+12+12+18+18
7+7+7+12+18	7+7+9+12+24	7+9+9+9+12				
6 JEDNOTEK						
7+7+7+7+7+7	7+7+7+7+12+18	7+7+7+9+12+24	7+7+9+9+9+24	7+9+9+9+9+9	7+9+9+12+12+18	9+9+9+9+12+18
7+7+7+7+7+9	7+7+7+7+12+24	7+7+7+9+18+18	7+7+9+9+12+12	7+9+9+9+9+12	7+9+12+12+12+12	9+9+9+9+12+24
7+7+7+7+7+12	7+7+7+7+18+18	7+7+7+9+18+24	7+7+9+9+12+18	7+9+9+9+9+18	7+9+12+12+12+18	9+9+9+9+18+18
7+7+7+7+7+18	7+7+7+9+9+9	7+7+7+12+12+12	7+7+9+9+12+24	7+9+9+9+9+24	7+12+12+12+12+12	9+9+9+12+12+12
7+7+7+7+7+24	7+7+7+9+9+12	7+7+7+12+12+18	7+7+9+9+18+18	7+9+9+9+12+12	9+9+9+9+9+9	9+9+9+12+12+18
7+7+7+7+9+9	7+7+7+9+9+18	7+7+7+12+12+24	7+7+9+12+12+12	7+9+9+9+12+18	9+9+9+9+9+12	9+9+12+12+12+12
7+7+7+7+9+12	7+7+7+9+9+24	7+7+7+12+18+18	7+7+9+12+12+18	7+9+9+9+12+24	9+9+9+9+9+18	9+9+12+12+12+18
7+7+7+7+9+18	7+7+7+9+12+12	7+7+9+9+9+9	7+7+9+12+12+24	7+9+9+9+18+18	9+9+9+9+9+24	9+12+12+12+12+12
7+7+7+7+9+24	7+7+7+9+12+12	7+7+9+9+9+12	7+7+9+12+18+18	7+9+9+12+12+12	9+9+9+9+12+12	12+12+12+12+12+12
7+7+7+7+12+12	7+7+7+9+12+18	7+7+9+9+9+18				
7 JEDNOTEK						
7+7+7+7+7+7+7	7+7+7+7+7+9+18	7+7+7+7+9+9+12	7+7+7+9+9+9+9	7+7+7+9+12+12+18	7+7+9+9+12+12+12	7+9+9+9+12+12+12
7+7+7+7+7+7+9	7+7+7+7+7+9+24	7+7+7+7+9+9+18	7+7+7+9+9+9+12	7+7+7+12+12+12+12	7+7+9+12+12+12+12	9+9+9+9+9+9+9
7+7+7+7+7+7+12	7+7+7+7+7+12+12	7+7+7+7+9+9+24	7+7+7+9+9+9+18	7+7+9+9+9+9+9	7+9+9+9+9+9+9	9+9+9+9+9+9+12
7+7+7+7+7+7+18	7+7+7+7+7+12+18	7+7+7+7+9+12+12	7+7+7+9+9+9+24	7+7+9+9+9+9+12	7+9+9+9+9+9+12	9+9+9+9+9+9+18
7+7+7+7+7+7+24	7+7+7+7+7+12+24	7+7+7+7+9+12+18	7+7+7+9+9+12+12	7+7+9+9+9+9+18	7+9+9+9+9+9+18	9+9+9+9+9+12+12
7+7+7+7+7+9+9	7+7+7+7+7+18+18	7+7+7+7+12+12+12	7+7+7+9+9+12+18	7+7+9+9+9+12+12	7+9+9+9+9+12+12	9+9+9+9+9+12+12
7+7+7+7+7+9+12	7+7+7+7+7+18+24	7+7+7+7+12+12+18	7+7+7+9+9+12+12	7+7+9+9+9+12+18	7+9+9+9+9+12+12	9+9+9+9+9+12+12
8 JEDNOTEK						
7+7+7+7+7+7+7+7	7+7+7+7+7+7+9+9	7+7+7+7+7+7+12+18	7+7+7+7+7+9+9+12	7+7+7+7+9+9+9+12	7+7+7+9+9+9+9+12	7+7+9+9+9+9+9+9+12
7+7+7+7+7+7+7+9	7+7+7+7+7+7+9+12	7+7+7+7+7+9+9+9	7+7+7+7+7+12+12+12	7+7+7+7+9+9+9+12+12	7+7+7+9+9+9+9+12+12	7+9+9+9+9+9+9+9
7+7+7+7+7+7+7+12	7+7+7+7+7+7+12+12	7+7+7+7+7+9+9+12	7+7+7+7+7+9+9+18	7+7+7+7+9+9+9+9+9	7+7+7+9+9+9+9+9+9	9+9+9+9+9+9+9+9
7+7+7+7+7+7+7+18	7+7+7+7+7+7+12+18	7+7+7+7+7+9+9+18	7+7+7+7+7+12+12+12	7+7+7+7+9+9+9+9+12	7+7+7+9+9+9+9+9+12	9+9+9+9+9+9+9+12
7+7+7+7+7+7+7+24	7+7+7+7+7+7+12+24	7+7+7+7+7+9+12+18	7+7+7+7+7+12+12+12	7+7+7+7+9+9+9+9+18	7+7+7+9+9+9+9+9+18	9+9+9+9+9+9+9+12
7+7+7+7+7+7+9+9	7+7+7+7+7+7+18+18	7+7+7+7+7+12+12+12	7+7+7+7+7+12+12+18	7+7+7+7+9+9+9+9+12	7+7+7+9+9+9+9+9+12	9+9+9+9+9+9+9+12
7+7+7+7+7+7+9+12	7+7+7+7+7+7+18+24	7+7+7+7+7+12+12+18	7+7+7+7+7+12+12+12	7+7+7+7+9+9+9+9+18	7+7+7+9+9+9+9+9+18	9+9+9+9+9+9+9+12
9 JEDNOTEK						
7+7+7+7+7+7+7+7+7	7+7+7+7+7+7+7+7+12	7+7+7+7+7+7+7+9+9	7+7+7+7+7+7+7+9+12	7+7+7+7+7+7+9+9+9	7+7+7+7+7+7+9+9+12	7+7+7+7+7+7+9+9+9+9
7+7+7+7+7+7+7+7+9						

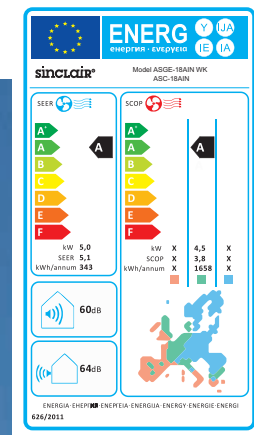
TECHNICKÉ PARAMETRY

MODEL-vnitřní jednotka			ASF-09AIN	ASF-12AIN	ASF-18AIN	ASF-24AIN	ASF-36AIN
MODEL-venkovní jednotka			ASGE-09AIN WK	ASGE-12AIN WK	ASGE-18AIN WK	ASGE-24AIN WK	ASGE-36AIN WK
Výkon chlazení / topení	kW		2,7(0,8-3,5)/2,9(0,8-3,8)	3,5(0,9-3,9)/3,8(0,9-4,1)	5,0(1,6-5,8)/5,6(1,4-6,8)	7,0(2,4-8,2)/8,0(2,4-9,0)	10,0(3,2-11,5)/12,0(2,9-14,5)
Frekvence / Napětí	vnitřní	Hz / V	1~ / 50 / 220-240	1~ / 50 / 220-240	1~ / 50 / 220-240	1~ / 50 / 220-240	1~ / 50 / 220-240
	venkovní	Hz / V	1~ / 50 / 220-240	1~ / 50 / 220-240	1~ / 50 / 220-240	1~ / 50 / 220-240	1~ / 50 / 220-240
Příkon chlazení / topení	kW		0,84 / 0,80	1,09 / 1,05	1,55 / 1,55	2,18 / 2,21	3,20 / 3,40
Provozní proud chlazení / topení	A		3,9 / 3,7	5,0 / 4,9	7,2 / 7,2	10,10 / 10,20	15,00 / 15,80
SEER / SCOP	W/W		6,1 / 3,8	6,1 / 4,0	6,1 / 4,0	5,6 / 4,0	6,1 / 4,0
Energetická třída	-		A++ / A	A++ / A+	A++ / A+	A+ / A+	A++ / A+
Cirkulace vzduchu	vnitřní	m³/h	600 / 550 / 450	700 / 600 / 500	1000 / 900 / 800	1200 / 1000 / 900	1900 / 1630 / 1520
	venkovní	m³/h	1600	1600	3200	4000	5300
Akustický tlak	vnitřní	dB(A)	37 / 35 / 32 / 28	40 / 38 / 35 / 31	44 / 42 / 38 / 32	49 / 48 / 46 / 40	54 / 53 / 51 / 46
	venkovní	dB(A)	52	52	56	57	63
Odvlhčování	l/h		0,9	1,2	1,6	2,1	3,2
Chladivo/ náplň	typ / kg		R410A / 1,2	R410A / 1,2	R410A / 1,4	R410A / 2,2	R410A / 3,4
Průměr potrubí	str.kap.	inch / mm	¼ / 6,4	¼ / 6,4	¼ / 6,4	¾ / 9,5	¾ / 9,5
	str.plyn	inch / mm	¾ / 9,5	¾ / 9,5	¾ / 12,7	¾ / 15,9	¾ / 15,9
Délka potrubí	max	m	20	20	20	30	50
Převýšení	max	m	15	15	15	15	30
Standardní délka potrubí	m		7	7	7	7	7
Doplnění chladiva	g/m		30	30	30	60	60
Rozměry (š x v x h)	vnitřní	mm	1220x225x700	1220x225x700	1220x225x700	1220x225x700	1420x245x700
	venkovní	mm	848x540x320	848x540x320	955x700x396	980x790x427	1107x1100x440
Rozměry balení (š x v x h)	vnitřní	mm	1343x315x823	1343x315x823	1343x315x823	1343x315x823	1548x345x828
	venkovní	mm	881x363x595	881x363x595	1029x458x750	1083x488x855	1158x493x1236
Hmotnost netto/ brutto	vnitřní	kg	38,0 / 47,0	39,0 / 48,0	39,0 / 48,0	40,0 / 50,0	48,0 / 56,0
	venkovní	kg	34,0 / 37,0	34,0 / 37,0	47,0 / 50,0	60,0 / 72,0	92,0 / 100,0
Rozsah provozních teplot	chlazení	°C	-15 ~ 48	-15 ~ 48	-15 ~ 48	-15 ~ 48	-15 ~ 48
	topení	°C	-15 ~ 24	-15 ~ 24	-15 ~ 24	-15 ~ 24	-15 ~ 24

MODEL-vnitřní jednotka			ASF-36AIN	ASF-42AIN	ASF-48AIN	ASF-60AIN
MODEL-venkovní jednotka			ASGE-36AIN-3 WK	ASGE-42AIN-3 WK	ASGE-48AIN-3 WK	ASGE-60AIN-3 WK
Výkon chlazení / topení	kW		10,0(3,2-11,5)/12,0(2,9-14,5)	11,5(3,6-12,5)/13,5(3,9-15,5)	14,0(6,0-14,8)/16,0(5,2-18,0)	16,0(7,4-16,5)/17,0(6,2-18,5)
Frekvence / Napětí	vnitřní	Hz / V	1~ / 50 / 220-240	1~ / 50 / 220-240	1~ / 50 / 220-240	1~ / 50 / 220-240
	venkovní	Hz / V	3~ / 50 / 380-415	3~ / 50 / 380-415	3~ / 50 / 380-415	3~ / 50 / 380-415
Příkon chlazení / topení	kW		3,20 / 3,40	3,90 / 3,70	4,80 / 4,30	5,70 / 4,60
Provozní proud chlazení / topení	A		4,9 / 4,6	5,2 / 5,1	6,2 / 6,5	7,4 / 7,2
SEER / SCOP	W/W		6,1 / 4,0	5,6 / 4,0	5,6 / 4,0	5,1 / 4,0
Energetická třída	-		A++ / A+	A+ / A+	A+ / A+	A / A+
Cirkulace vzduchu	vnitřní	m³/h	1900 / 1630 / 1520	1900 / 1630 / 1520	2300 / 2100 / 1900	2500 / 2100 / 1900
	venkovní	m³/h	5300	6200	6200	6500
Akustický tlak	vnitřní	dB(A)	54 / 53 / 51 / 46	55 / 54 / 52 / 47	57 / 55 / 50 / 46	58 / 56 / 51 / 46
	venkovní	dB(A)	63	64	64	68
Odvlhčování	l/h		3,2	3,4	4,2	4,8
Chladivo/ náplň	typ / kg		R410A / 3,5	R410A / 3,7	R410A / 4,0	R410A / 5,0
Průměr potrubí	str.kap.	inch / mm	¾ / 9,5	¾ / 9,5	¾ / 9,5	¾ / 9,5
	str.plyn	inch / mm	¾ / 15,9	¾ / 15,9	¾ / 15,9	¾ / 19,1
Délka potrubí	max	m	50	50	50	50
Převýšení	max	m	30	30	30	30
Standardní délka potrubí	m		7	7	7	7
Doplnění chladiva	g/m		60	60	60	60
Rozměry (š x v x h)	vnitřní	mm	1420x245x700	1420x245x700	1700x245x700	1700x245x700
	venkovní	mm	1107x1100x440	958x1349x412	958x1349x412	1085x1365x427
Rozměry balení (š x v x h)	vnitřní	mm	1548x345x828	1548x345x828	1828x345x828	1828x345x828
	venkovní	mm	1158x493x1236	1043x453x1500	1043x453x1500	1143x478x1505
Hmotnost netto/ brutto	vnitřní	kg	48,0 / 56,0	50,0 / 58,0	59,0 / 68,0	59,0 / 68,0
	venkovní	kg	98,0 / 106,0	108,0 / 118,0	114,0 / 124,0	126,0 / 138,0
Rozsah provozních teplot	chlazení	°C	-15 ~ 48	-15 ~ 48	-15 ~ 48	-15 ~ 48
	topení	°C	-15 ~ 24	-15 ~ 24	-15 ~ 24	-15 ~ 24

Technická specifikace výrobků se může lišit od uváděných hodnot, na základě vývoje zařízení výrobcem. Říďte se dle parametrů na typovém štítku jednotky. Data jsou měřena za následujících podmínek: délka potrubí: 5m. Chlazení: vnitřní teplota: 27°C DB/19°C WB, vnější teplota: 35°C DB/24°C WB. Topení: vnitřní teplota: 20°C DB/15°C WB, vnější teplota: 7°C DB/6°C WB. SEER/SCOP bylo vypočítáno dle Evropských standardů uvedených v normě EN14825 pro průměrnou sezonu na základě klasifikačních a testovacích podmínek částečného zatížení dle normy EN14511. Zařízení obsahuje fluorované sklenkové plyny zahrnuté v Kjótském protokolu. R410A (50% HFC-32, 50% HFC-125), hodnota GWP použitého chladiva: 2088. Hladina hluku je testována v bezdovzvkové komoře, hodnoty ve skutečnosti mohou být ovlivněny místními podmínkami. Hodnoty příkonu za standardních podmínek.

NEW UNI DC INVERTER SERIE

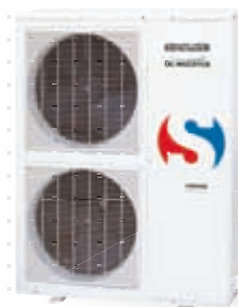


- ASC-12AIN ASC-42AIN
- ASC-18AIN ASC-48AIN
- ASC-24AIN ASC-60AIN
- ASC-36AIN

Antikorozní vlastnosti výměníků
Záruční doba 3 roky
Autorestart
3-D spirálový ventilátor
Čerpadlo kondenzátu

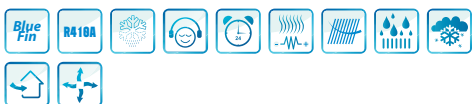


ASC-XXAIN



ASGE-XXAIN WK

VNITŘNÍ JEDNOTKY ASC-XXAIN JE NUTNÉ KOMBINOVAT S VENKOVNÍ JEDNOTKOU ASGE-XXAIN WK ČI ASGE-XXAIN-3 WK DLE ODPOVÍDÁJÍCÍHO VÝKONU.



DC INVERTER

VOLITELNÉ PŘÍSLUŠENSTVÍ

SCC-16

SDM-01

G2S



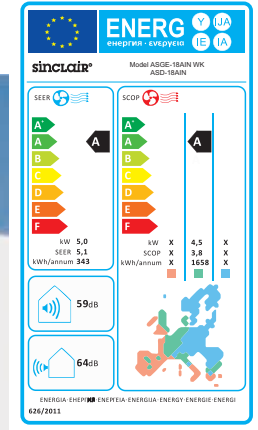
TECHNICKÉ PARAMETRY

MODEL-vnitřní jednotka		ASC-12AIN		ASC-18AIN		ASC-24AIN		ASC-36AIN		
MODEL-venkovní jednotka		ASGE-12AIN WK		ASGE-18AIN WK		ASGE-24AIN WK		ASGE-36AIN WK		
Výkon chlazení / topení	kW		3,5(0,9-3,9)/3,8(0,9-4,1)		5,0(1,6-5,8)/5,5(1,4-6,5)		7,0(2,4-8,5)/8,0(2,4-9,5)		10,0(3,2-11,5)/12,0(2,9-14,5)	
Frekvence / Napětí	vnitřní	Hz / V	1~ / 50 / 220-240		1~ / 50 / 220-240		1~ / 50 / 220-240		1~ / 50 / 220-240	
	venkovní	Hz / V	1~ / 50 / 220-240		1~ / 50 / 220-240		1~ / 50 / 220-240		1~ / 50 / 220-240	
Příkon chlazení / topení	kW		1,09 / 1,05		1,55 / 1,64		2,18 / 2,21		3,20 / 3,50	
Provozní proud chlazení / topení	A		5,0 / 4,9		7,2 / 7,6		10,10 / 10,20		15,00 / 16,20	
SEER / SCOP	W/W		5,6 / 4,0		5,6 / 3,8		6,1 / 4,0		6,1 / 4,0	
Energetická třída	-		A+ / A+		A+ / A		A++ / A+		A++ / A+	
Cirkulace vzduchu	vnitřní	m³/h	700		760		1300		1860	
	venkovní	m³/h	1800		3200		4000		5100	
Akustický tlak	vnitřní	dB(A)	46 / 45 / 41		47 / 46 / 44		47 / 46 / 42		51 / 49 / 46	
	venkovní	dB(A)	52		56		57		63	
Odvlhčování	l/h		1,2		1,8		2,4		3,4	
Chladivo/ náplň	typ / kg		R410A / 1,2		R410A / 1,4		R410A / 2,2		R410A / 3,5	
Průměr potrubí	str.kap.	inch / mm	¼ / 6,4		¼ / 6,4		¾ / 9,5		¾ / 9,5	
	str.plyn	inch / mm	¾ / 9,5		¾ / 12,7		¾ / 15,9		¾ / 15,9	
Délka potrubí	max	m	20		20		30		50	
Převýšení	max	m	15		15		15		30	
Standardní délka potrubí	m		7		7		7		7	
Doplnění chladiva	g/m		30		30		30		60	
Rozměry (š x v x h)	vnitřní	mm	596x596x240		596x596x240		840x840x240		840x840x320	
	venkovní	mm	848x540x320		955x700x396		980x790x427		1107x1100x440	
	panel	mm	670x670x50		670x670x50		950x950x60		950x950x60	
Rozměry balení (š x v x h)	vnitřní	mm	773x733x300		773x733x300		963x963x325		963x963x409	
	venkovní	mm	881x363x595		1029x458x750		1083x488x855		1158x493x1236	
	panel	mm	763x763x105		763x763x105		1028x1043x130		1028x1043x130	
Hmotnost netto/ brutto	vnitřní	kg	20,0 / 24,0		20,0 / 24,0		26,0 / 32,0		31,0 / 38,0	
	venkovní	kg	34,0 / 37,0		47,0 / 50,0		67,0 / 72,0		92,0 / 100,0	
	panel	kg	3,5 / 5,0		3,5 / 5,0		7,0 / 11,0		7,0 / 11,0	
Rozsah provozních teplot	chlazení	°C	-15 ~ 48		-15 ~ 48		-15 ~ 48		-15 ~ 48	
	topení	°C	-15 ~ 24		-15 ~ 24		-15 ~ 24		-15 ~ 24	

MODEL-vnitřní jednotka		ASC-36AIN		ASC-42AIN		ASC-48AIN		ASC-60AIN		
MODEL-venkovní jednotka		ASGE-36AIN-3 WK		ASGE-42AIN-3 WK		ASGE-48AIN-3 WK		ASGE-60AIN-3 WK		
Výkon chlazení / topení	kW		10,0(3,2-11,5)/12,0(2,9-14,5)		11,0(3,3-12,0)/12,5(3,6-15,0)		14,0(6,0-14,8)/16,0(5,2-18,0)		16,0(7,4-16,5)/16,5(6,2-18,5)	
Frekvence / Napětí	vnitřní	Hz / V	1~ / 50 / 220-240		1~ / 50 / 220-240		1~ / 50 / 220-240		1~ / 50 / 220-240	
	venkovní	Hz / V	3~ / 50 / 380-415		3~ / 50 / 380-415		3~ / 50 / 380-415		3~ / 50 / 380-415	
Příkon chlazení / topení	kW		3,20 / 3,50		3,90 / 3,80		4,60 / 4,50		5,70 / 4,60	
Provozní proud chlazení / topení	A		5,4 / 5,8		6,7 / 6,6		8,9 / 7,8		9,8 / 8,2	
SEER / SCOP	W/W		6,1 / 4,0		6,1 / 4,0		5,6 / 3,8		6,1 / 4,0	
Energetická třída	-		A++ / A+		A++ / A+		A+ / A		A++ / A+	
Cirkulace vzduchu	vnitřní	m³/h	1860		1860		2300		2400	
	venkovní	m³/h	5100		6600		6600		8800	
Akustický tlak	vnitřní	dB(A)	51 / 49 / 46		51 / 49 / 46		53 / 52 / 47		54 / 53 / 47	
	venkovní	dB(A)	63		64		64		68	
Odvlhčování	l/h		3,4		3,7		4,5		5	
Chladivo/ náplň	typ / kg		R410A / 3,5		R410A / 3,7		R410A / 4,0		R410A / 5,0	
Průměr potrubí	str.kap.	inch / mm	¾ / 9,5		¾ / 9,5		¾ / 9,5		¾ / 9,5	
	str.plyn	inch / mm	¾ / 15,9		¾ / 15,9		¾ / 15,9		¾ / 19,1	
Délka potrubí	max	m	50		50		50		50	
Převýšení	max	m	30		30		30		30	
Standardní délka potrubí	m		7		7		7		7	
Doplnění chladiva	g/m		60		60		60		60	
Rozměry (š x v x h)	vnitřní	mm	840x840x320		840x840x320		910x910x290		910x910x290	
	venkovní	mm	1107x1100x440		958x1349x412		958x1349x412		1085x1365x427	
	panel	mm	950x950x60		950x950x60		1040x1040x65		1040x1040x65	
Rozměry balení (š x v x h)	vnitřní	mm	963x963x409		963x963x409		1023x993x375		1023x993x375	
	venkovní	mm	1158x493x1236		1043x453x1500		1143x478x1505		1143x478x1505	
	panel	mm	1028x1043x130		1028x1043x130		1137x1137x140		1137x1137x140	
Hmotnost netto/ brutto	vnitřní	kg	31,0 / 38,0		31,0 / 38,0		43,0 / 50,0		43,0 / 50,0	
	venkovní	kg	98,0 / 106,0		108,0 / 118,0		114,0 / 124,0		126,0 / 138,0	
	panel	kg	7,0 / 11,0		7,0 / 11,0		8,0 / 12,0		8,0 / 12,0	
Rozsah provozních teplot	chlazení	°C	-15 ~ 48		-15 ~ 48		-15 ~ 48		-15 ~ 48	
	topení	°C	-15 ~ 24		-15 ~ 24		-15 ~ 24		-15 ~ 24	

Technická specifikace výrobků se může lišit od uváděných hodnot, na základě vývoje zařízení výrobcom. Říďte se dle parametrů na typovém štítku jednotky. Data jsou měřena za následujících podmínek: délka potrubí: 5m. Chlazení: vnitřní teplota: 27°C DB/19°C WB, vnější teplota: 35°C DB/24°C WB. Topení: vnitřní teplota: 20°C DB/15°C WB, vnější teplota: 7°C DB/6°C WB. SEER/SCOP bylo vypočítáno dle Evropských standardů uvedených v normě EN14825 pro průměrnou sezonu na základě klasifikačních a testovacích podmínek částečného zatížení dle normy EN14511. Zařízení obsahuje fluorované sklenkové plyny zahrnuté v Kjótském protokolu. R410A (50% HFC-32, 50% HFC-125), hodnota GWP použitého chladiva: 2088. Hladina hluku je testována v bezdozvukové komoře, hodnoty ve skutečnosti mohou být ovlivněny místními podmínkami. Hodnoty příkonu za standardních podmínek.

NEW UNI DC INVERTER SERIE



ASD-60AIN



ASD-12AIN



ASGE-XXAIN WK

- ASD-09AIN ASD-36AIN
- ASD-12AIN ASD-42AIN
- ASD-18AIN ASD-48AIN
- ASD-24AIN ASD-60AIN

Antikoroziční vlastnosti výměníků
Záruční doba 3 roky
Autorestart
Volitelné čerpadlo kondenzátu

VNITŘNÍ JEDNOTKY ASD-XXAIN JE NUTNÉ KOMBINOVAT S VENKOVNÍ JEDNOTKOU ASGE-XXAIN WK ČI ASGE-XXAIN-3 WK DLE ODPOVÍDAJÍCÍHO VÝKONU.



DC INVERTER

VOLITELNÉ PŘÍSLUŠENSTVÍ

SCC-16

SDM-01

SND-01

G2S



TECHNICKÉ PARAMETRY

MODEL-vnitřní jednotka			ASD-09AIN	ASD-12AIN	ASD-18AIN	ASD-24AIN	ASD-36AIN
MODEL-venkovní jednotka			ASGE-09AIN WK	ASGE-12AIN WK	ASGE-18AIN WK	ASGE-24AIN WK	ASGE-36AIN WK
Výkon chlazení / topení	kW		2,7(0,8-3,4)/2,9(0,8-3,7)	3,5(0,9-3,7)/3,8(0,9-4,1)	5,0(1,6-5,5)/5,6(1,4-6,8)	7,0(2,2-8,5)/8,0(2,4-9,5)	10,0(3,2-11,5)/12,0(2,9-14,5)
Frekvence / Napětí	vnitřní	Hz / V	220-240 / 50 / 1	220-240 / 50 / 1	220-240 / 50 / 1	220-240 / 50 / 1	220-240 / 50 / 1
	venkovní	Hz / V	220-240 / 50 / 1	220-240 / 50 / 1	220-240 / 50 / 1	220-240 / 50 / 1	220-240 / 50 / 1
Příkon chlazení / topení	kW		0,84 / 0,80	1,17 / 1,05	1,60 / 1,58	2,18 / 2,21	3,20 / 3,40
Provozní proud chlazení / topení	A		3,9 / 3,7	5,0 / 4,9	7,2 / 7,2	10,1 / 10,2	15,0 / 15,8
SEER / SCOP	W/W		5,6 / 3,8	5,6 / 4,0	5,6 / 3,8	6,1 / 4,0	5,6 / 4,0
Energetická třída	-		A+ / A	A+ / A+	A+ / A	A++ / A+	A+ / A+
Cirkulace vzduchu	vnitřní	m³/h	650	750	1000	1400	2100
	venkovní	m³/h	1800	1800	3200	4000	5100
Akustický tlak	vnitřní	dB(A)	36 / 35 / 33 / 28	37 / 36 / 34 / 28	40 / 39 / 36 / 28	47 / 46 / 44 / 40	53 / 52 / 48 / 44
	venkovní	dB(A)	52	52	56	57	63
Odvhlčování	l/h		0,7	0,9	1,4	1,9	2,7
Externí statický tlak	Pa		25 / 0-30	25 / 0-30	25 / 0-30	25 / 0-100	37 / 0-150
Chladivo/ náplň	typ / kg		R410A / 1,2	R410A / 1,2	R410A / 1,4	R410A / 2,2	R410A / 3,5
Průměr potrubí	str.kap.	inch / mm	¼ / 6,4	¼ / 6,4	¼ / 6,4	¾ / 9,5	¾ / 9,5
	str.plyn	inch / mm	¾ / 9,5	¾ / 9,5	¾ / 12,7	¾ / 15,9	¾ / 15,9
Délka potrubí	max	m	20	20	20	30	50
Převýšení	max	m	15	15	15	15	30
Standardní délka potrubí	m		7	7	7	7	7
Doplnění chladiva	g/m		30	30	30	60	60
Rozměry (š x v x h)	vnitřní	mm	883x250x665	998x266x721	998x266x721	1239x268x558	1226x290x775
	venkovní	mm	848x540x320	848x540x320	955x700x396	980x790x427	1107x1100x440
Rozměry balení (š x v x h)	vnitřní	mm	1023x748x320	1123x798x323	1123x798x323	1348x597x283	1338x877x305
	venkovní	mm	881x363x595	881x363x595	1029x458x750	1083x488x855	1158x493x1236
Hmotnost netto/ brutto	vnitřní	kg	27,0 / 32,0	33,0 / 38,0	33,0 / 38,0	34,0 / 39,0	46,0 / 53,0
	venkovní	kg	34,0 / 37,0	34,0 / 37,0	47,0 / 50,0	67,0 / 72,0	92,0 / 100,0
Rozsah provozních teplot	chlazení	°C	-15 ~ 48	-15 ~ 48	-15 ~ 48	-15 ~ 48	-15 ~ 48
	topení	°C	-15 ~ 24	-15 ~ 24	-15 ~ 24	-15 ~ 24	-15 ~ 24

MODEL-vnitřní jednotka			ASD-36AIN	ASD-42AIN	ASD-48AIN	ASD-60AIN
MODEL-venkovní jednotka			ASGE-36AIN-3 WK	ASGE-42AIN-3 WK	ASGE-48AIN-3 WK	ASGE-60AIN-3 WK
Výkon chlazení / topení	kW		10,0(3,2-11,5)/12,0(2,9-14,5)	11,5(3,6-12,5)/13,5(3,9-15,5)	14,0(6,0-14,5)/15,5(5,2-17,0)	16,0(7,4-16,5)/16,5(6,2-18,5)
Frekvence / Napětí	vnitřní	Hz / V	220-240 / 50 / 1	220-240 / 50 / 1	220-240 / 50 / 1	220-240 / 50 / 1
	venkovní	Hz / V	380-415 / 50 / 3	380-415 / 50 / 3	380-415 / 50 / 3	380-415 / 50 / 3
Příkon chlazení / topení	kW		3,20 / 3,40	4,00 / 3,90	4,70 / 4,40	5,70 / 4,60
Provozní proud chlazení / topení	A		4,8 / 4,7	5,5 / 4,9	6,4 / 6,7	7,8 / 7,4
SEER / SCOP	W/W		5,1 / 4,0	5,6 / 4,0	5,6 / 3,8	5,6 / 3,8
Energetická třída	-		A / A+	A+ / A+	A+ / A	A+ / A
Cirkulace vzduchu	vnitřní	m³/h	2100	2100	2400	3000
	venkovní	m³/h	5100	6600	6600	8800
Akustický tlak	vnitřní	dB(A)	53 / 52 / 48 / 44	53 / 52 / 48 / 44	55 / 53 / 49 / 45	56 / 55 / 51 / 46
	venkovní	dB(A)	63	64	64	68
Odvhlčování	l/h		2,7	3	3,8	4,6
Externí statický tlak	Pa		37 / 0-150	37 / 0-150	50 / 0-150	50 / 0-150
Chladivo/ náplň	typ / kg		R410A / 3,5	R410A / 3,7	R410A / 4,0	R410A / 5,0
Průměr potrubí	str.kap.	inch / mm	¾ / 9,5	¾ / 9,5	¾ / 9,5	¾ / 9,5
	str.plyn	inch / mm	¾ / 15,9	¾ / 15,9	¾ / 15,9	¾ / 19,1
Délka potrubí	max	m	50	50	50	50
Převýšení	max	m	30	30	30	30
Standardní délka potrubí	m		7	7	7	7
Doplnění chladiva	g/m		60	60	60	60
Rozměry (š x v x h)	vnitřní	mm	1226x290x775	1226x290x775	1340x350x750	1340x350x750
	venkovní	mm	1107x1100x440	958x1349x412	958x1349x412	1085x1365x427
Rozměry balení (š x v x h)	vnitřní	mm	1338x877x305	1338x877x305	1423x837x455	1423x837x455
	venkovní	mm	1158x493x1236	1043x453x1500	1043x453x1500	1143x478x1505
Hmotnost netto/ brutto	vnitřní	kg	46,0 / 53,0	46 / 53	56 / 65	56 / 124
	venkovní	kg	98,0 / 106,0	108 / 118	114 / 124	126 / 138
Rozsah provozních teplot	chlazení	°C	-15 ~ 48	-15 ~ 48	-15 ~ 48	-15 ~ 48
	topení	°C	-15 ~ 24	-15 ~ 24	-15 ~ 24	-15 ~ 24

Technická specifikace výrobků se může lišit od uváděných hodnot, na základě vývoje zařízení výrobcem. Říďte se dle parametrů na typovém štítku jednotky. Data jsou měřena za následujících podmínek: délka potrubí: 5m. Chlazení: vnitřní teplota: 27°C DB/19°C WB, vnější teplota: 35°C DB/24°C WB. Topení: vnitřní teplota: 20°C DB/15°C WB, vnější teplota: 7°C DB/6°C WB. SEER/SCOP bylo vypočítáno dle Evropských standardů uvedených v normě EN14825 pro průměrnou sezonu na základě klasifikačních a testovacích podmínek částečného zatížení dány normou EN14511. Zařízení obsahuje fluorované sklenkové plyny zahrnuté v Kjótském protokolu. R410A (50% HFC-32, 50% HFC-125), hodnota GWP použitého chladiva: 2088. Hladina hluku je testována v bezdovzvkové komoře, hodnoty ve skutečnosti mohou být ovlivněny místními podmínkami. Hodnoty příkonu za standardních podmínek.

UNI ON/OFF SERIE



ASDU-60A



ASGE-48AN WK



ASCU-48AN



ASFU-48AN

STANDARD



VOLITELNÉ PŘÍSLUŠENSTVÍ

SCC-16



G25



- ASFU-48AN
- ASCU-48AN
- ASDU-48AN
- ASGE-48AN WK
- ASDU-60A
- ASGE-60A WK
- ASF-60AN
- ASC-60AN

Antikoroziční vlastnosti výměníků
Záruční doba 3 roky
Autorestart

JEDNOTKY ASC-60A A ASF-60A
JSOU PRODÁVÁNY V SADĚ
S VENKOVNÍ JEDNOTKOU.



ASC-60AN

STANDARD



ASF-60AN

VOLITELNÉ PŘÍSLUŠENSTVÍ

CCM10E, CCM04, KJR-12B



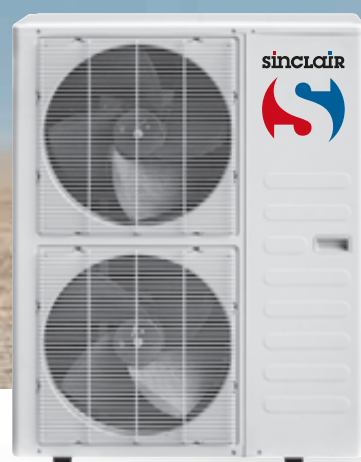
TECHNICKÉ PARAMETRY

MODEL-vnitřní jednotka MODEL-venkovní jednotka			ASFU-48AN ASGE-48AN WK	ASCU-48AN ASGE-48AN WK	ASDU-48AN ASGE-48AN WK	ASDU-60A ASGE-60A WK
Výkon	chlazení	kW	13,2	13,2	13,2	16,0
	topení	kW	14,5	14,5	14,5	18,5
Frekvence / Napětí	vnitřní	Hz / V	1~ / 50 / 220-240	1~ / 50 / 220-240	1~ / 50 / 220-240	1~ / 50 / 220-240
	venkovní	Hz / V	3~ / 50 / 380-415	3~ / 50 / 380-415	3~ / 50 / 380-415	3~ / 50 / 380-415
Příkon chlazení/topení	W		5000 / 4800	4800 / 5200	5100 / 4600	6500 / 5500
Provozní proud chlazení/topení	A		11,00 / 10,5	10,50 / 11,30	10,50 / 9,80	11,80 / 10,00
Cirkulace vzduchu	vnitřní	m³/h	2100/1900/1800	1660/1570/1500	2300/2110/1850	2500
	venkovní	m³/h	6000	6000	6000	6200
Akustický tlak	vnitřní	dB(A)	58/55/51	53/51/48	53/50/46	53/50/48
	venkovní	dB(A)	63	63	63	64
Externí statický tlak	Pa		-	-	50	50
Chladivo/ náplň	typ / kg		R410A/3,8	R410A / 3,8	R410A / 3,8	R410A / 5,0
Průměr trubek	str.kap.	inch / mm	½ / 12	½ / 12	½ / 12	½ / 12
	str.plyn	inch / mm	¾ / 19	¾ / 19	¾ / 19	¾ / 19
Délka trubek	max	m	50	50	50	50
Převýšení	max	m	30	30	30	30
Standardní délka potrubí	m		7	7	7	7
Doplnění chladiva	g/m		120	120	120	120
Rozměry (š x v x h)	vnitřní	mm	1590x695x238	840x320x840	1226x290x775	1126x330x815
	venkovní	mm	1032x1250x412	1032x1250x412	1032x1250x412	1032x1250x412
	panel	mm	-	950x60x950	-	-
Rozměry balení (š x v x h)	vnitřní	mm	1717x833x345	963x963x409	1338x837x305	1338x885x345
	venkovní	mm	1113x453x1400	1113x453x1400	1113x453x1400	1113x453x1400
	panel	mm	-	1028x1043x130	-	-
Hmotnost netto/ brutto	vnitřní	kg	48,0 / 58,0	32,0 / 43,0	57,0 / 67,0	66,0 / 76,0
	venkovní	kg	112,0 / 123,0	112,0 / 123,0	112,0 / 123,0	112,0 / 123,0
	panel	kg	-	6,5 / 10,5	-	-
Rozsah provozních teplot	chlazení	°C	-15 ~ 43	-15 ~ 43	-15 ~ 43	-15 ~ 43
	topení	°C	-15 ~ 24	-15 ~ 24	-15 ~ 24	-15 ~ 24

MODEL-vnitřní jednotka MODEL-venkovní jednotka			ASF-60AN ASF-60AN	ASC-60AN ASC-60AN		
Výkon	chlazení	kW	15,2	15,0		
	topení	kW	16,7	17,0		
Frekvence / Napětí	vnitřní	Hz / V	1~ / 50 / 220-240	1~ / 50 / 220-240		
	venkovní	Hz / V	3~ / 50 / 380-415	3~ / 50 / 380-415		
Příkon chlazení/topení	W		5370 / 5400	6030 / 6410		
Provozní proud chlazení/topení	A		9,27 / 9,32	10,41 / 11,07		
Cirkulace vzduchu	vnitřní	m³/h	2550/2150/1850	2100/1800/1600		
	venkovní	m³/h	7500	7500		
Akustický tlak	vnitřní	dB(A)	55/52/50	55/50/47		
	venkovní	dB(A)	63	63		
Externí statický tlak	Pa		-	-		
Chladivo/ náplň	typ / kg		R410A / 3,5	R410A / 3,5		
Průměr trubek	str.kap.	inch / mm	¾ / 9,5	¾ / 9,5		
	str.plyn	inch / mm	¾ / 19	¾ / 19		
Délka trubek	max	m	50	50		
Převýšení	max	m	25	25		
Standardní délka potrubí	m		5	5		
Doplnění chladiva	g/m		30	30		
Rozměry (š x v x h)	vnitřní	mm	1650x675x235	840x840x287		
	venkovní	mm	938x1369x392	938x1369x392		
	panel	mm	-	950x950x55		
Rozměry balení (š x v x h)	vnitřní	mm	1725x313x755	900x900x292		
	venkovní	mm	1095x1505x495	1095x1505x495		
	panel	mm	-	1035x1035x90		
Hmotnost netto/ brutto	vnitřní	kg	40,0 / 46,0	28,3 / 32,5		
	venkovní	kg	111,1 / 125,4	111,1 / 125,4		
	panel	kg	-	5/8		
Rozsah provozních teplot	chlazení	°C	18 ~ 43	18 ~ 43		
	topení	°C	-7 ~ 24	-7 ~ 24		

Technická specifikace výrobků se může lišit od uváděných hodnot, na základě vývoje zařízení výrobcem. Říďte se dle parametrů na typovém štítku jednotky. Data jsou měřena za následujících podmínek: délka potrubí: 5m. Chlazení: vnitřní teplota: 27°C DB/19°C WB, vnější teplota: 35°C DB/24°C WB. Topení: vnitřní teplota: 20°C DB/15°C WB, vnější teplota: 7°C DB/6°C WB. Zařízení obsahuje fluorované sklenkové plyny zahrnuté v Kjótském protokolu. R410A (50% HFC-32, 50% HFC-125), hodnota GWP použitého chladiva: 2088. Hladina hluku je testována v bezdovukové komoře, hodnoty ve skutečnosti mohou být ovlivněny místními podmínkami. Hodnoty příkonu za standardních podmínek.

KONDENZAČNÍ JEDNOTKY



ASE-48AH A ASE-60AH

ASE-48AH
ASE-60AH
ASE-76AH
ASE-96AH
ASE-120AH

Antikoroziční vlastnosti výměníků
Tichý provoz
Kompaktní tvar
Metoda škracení-kapilára*
Záruční doba 3 roky

* (ASE-48AH A ASE-60AH)

K VELKÝM KONDENZAČNÍM JEDNOTKÁM ASE-76AH
AŽ ASE-120A JE POTŘEBA NAVRHNOUT ODPOVÍDAJÍCÍ
VELIKOST VÝPARNÍKU A DOPLNIT NUTNÉ KOMPONENTY
CHLADIVOVÉHO OKRUHU PRO SPRÁVNÝ A SPOLEHLIVÝ
PROVOZ JEDNOTKY.



ASE-120AH



TECHNICKÉ PARAMETRY



MODEL			ASE-48AH	ASE-60AH	
Výkon	chlazení	kW	14,1	17,6	
	topení	kW	15,2	19,1	
Frekvence/Napětí	Hz / V		3~ / 50 / 380-415	3~ / 50 / 380-415	
Max. příkon	W		6300	7500	
Max. proud	A		12,5	12,6	
Hladina hluku	max	dB(A)	59	59	
Cirkulace vzduchu	m³/h		6800	6850	
Chladivo/ náplň	typ / kg		R410A / 3,2	R410A / 3,2	
Průměr potrubí	str.kap.	inch / mm	12,0	12,0	
	str.plyn	inch / mm	19,0	19,0	
Délka potrubí	max	m	50	50	
Převýšení	max	m	25	25	
Rozměry (Š x v x h)	mm		990x965x345	990x965x345	
Rozměry balení (Š x v x h)	mm		900x1170x350	900x1170x350	
Hmotnost netto/brutto	kg		90/95	97/108	
Rozsah provozních teplot	chlazení	°C	18 ~ 43	18 ~ 43	
	topení	°C	-7 ~ 24	-7 ~ 24	

MODEL			ASE-76AH	ASE-96AH	ASE-120AH
Výkon	chlazení	kW	22,0	28,0	35,0
	topení	kW	25,0	31,0	38,0
Frekvence/Napětí	Hz / V		3~ / 50 / 380-415	3~ / 50 / 380-415	3~ / 50 / 380-415
Max. příkon	W		11700	14400	17300
Max. proud	A		19,3	23,7	28,6
Hladina hluku	max	dB(A)	65	67	69
Cirkulace vzduchu	m³/h		10000	10000	12000
Chladivo/ náplň	typ / kg		R410A / 5,4	R410A / 6,0	R410A / 7,2
Průměr potrubí	str.kap.	inch / mm	10,0	10,0	12,0
	str.plyn	inch / mm	22,0	25,0	28,0
Délka potrubí	max	m	50	50	50
Převýšení	max	m	30	30	30
Rozměry (Š x v x h)	mm		1260x908x700	1260x908x700	1260x908x700
Rozměry balení (Š x v x h)	mm		1320x1060x730	1320x1060x730	1320x1060x730
Hmotnost netto/brutto	kg		174/193	187/204	201/217
Rozsah provozních teplot	chlazení	°C	21 ~ 52	21 ~ 52	21 ~ 52
	topení	°C	-10 ~ 24	-10 ~ 24	-10 ~ 24

Technická specifikace výrobků se může lišit od uváděných hodnot, na základě vývoje zařízení výrobcem. Říďte se dle parametrů na typovém štítku jednotky. Data jsou měřena za následujících podmínek: délka potrubí: 5m. Chlazení: vnitřní teplota: 27°C DB/19°C WB, vnější teplota: 35°C DB/24°C WB. Topení: vnitřní teplota: 20°C DB/15°C WB, vnější teplota: 7°C DB/6°C WB. Zařízení obsahuje fluorované sklenikové plyny zahrnuté v Kjótském protokolu. R410A (50% HFC-32, 50% HFC-125), hodnota GWP použitého chladiva: 2088. Hladina hluku je testována v bezdovukové komoře, hodnoty ve skutečnosti mohou být ovlivněny místními podmínkami. Hodnoty příkonu za standardních podmínek.

MÍSTNÍ KLIMATIZÁTOR VZDUCHU

AMC-11AN AMC-14AN

Funkce automatické ochrany
Nezávislá funkce odvlhčování
Řízení mikroprocesorem
Rotační kompresor
Vyjímatelný filtr
24-hodinový časovač
Šetrné k životnímu prostředí
Záruční doba 2 roky



VOLITELNÉ PŘÍSLUŠENSTVÍ

AK-15A

NECHTE HLUČNOST ZA DVEŘMI! OKENNÍ/
NÁSTĚNNÁ SADA AK-15A UMOŽŇUJE POUŽÍT
JEDNOTKY AMC-11AN A AMC-14AN MIMO
CHLAZENÉ/VYTÁPĚNÉ PROSTORY.



TECHNICKÉ PARAMETRY



MODEL			AMC-11AN	AMC-14AN
Výkon	chlazení	kW	3,0	4,0
	topení	kW	3,0	4,0
Optimální velikost místnosti	m ²		15-25	25-35
Frekvence / Napětí	Hz / V		1~ / 50 / 220-240	1~ / 50 / 220-240
Provozní proud chlazení / topení	A		5,8 / 5,0	7,7 / 6,8
Příkon chlazení / topení	W		1280 / 1100	1700 / 1500
EER / COOP	W/W		2,6 / 3,1	2,6 / 3,1
Energetická třída chlazení / topení	-		A / A++	A / A++
Akustický tlak	min/max	dB(A)	52 / 62	54 / 64
Průtok vzduchu	m ³ /h		400	450
Odvlhžování	l/h		2,0	2,9
Typ chladiva / množství	kg		R410A/0,490	R410A/0,605
Potenciál globálního oteplování (GWP)	hodnota		2088	2088
Rozměry (š x v x h)	mm		300x778x505	300x778x505
Rozměry balení (š x v x h)	mm		330x550x815	330x550x815
Hmotnost netto/brutto	kg		26,0 / 28,5	28,0 / 30,5
Rozsah provozních teplot	chlazení	°C	17-32	17-32
	topení	°C	7-25	7-25

R410A (50% HFC-32, 50% HFC-125), hodnota GWP použitého chladiva: 2088
 Toto zařízení obsahuje fluorované sklenkové plyny zahrnuté v Kjótském protokolu.
 Hermeticky uzavřený systém.

Jednotky lze instalovat
 ve venkovních i vnitřních
 prostorách.



MOBILNÍ ODVLHČOVAČE



CFO-16E



CFO-45E



CFO-20N

CFO-16E
CFO-20N
CFO-45E

Výkonné odvlhčování
Tichý provoz, indikátor režimů
Řízení mikroprocesorem
Vysoušení
Nízká spotřeba energie
Autorestart*
Indikace otevřené nádoby*
Externí odvod kondenzátu*
Ochrana před přetečením*
Záruční doba 2 roky

*(CFO-16E, CFO-20N)



TECHNICKÉ PARAMETRY



MODEL		CFO-16E	CFO-20N	CFO-45E
Odvlhčovací kapacita	l/den	16,0	20,0	45,0
Frekvence / Napětí	Hz / V	1~ / 50 / 220-240	1~ / 50 / 220-240	1~ / 50 / 220-240
Příkon	W	280	330	830
Provozní proud	A	1,25	1,7	3,8
Hladina hluku	dB	45 / 43	45 / 43 / 41	46 / 44
Průtok vzduchu	m ³ /hod.	100 / 80	150 / 130 / 115	300 / 200
Kapacita nádržky na vodu	l	3,0	4,9	4,0
Optimální velikost místnosti	m ²	20	28	40
Chladivo/ Množství chladiva	typ / kg	R134A / 0,12	R134A / 0,20	R410A / 0,30
Rozměry (š x v x h)	mm	353x496x225	343x523x270	515x510x238
Rozměry balení (š x v x h)	mm	393x510x271	393x312x540	575x565x290
Hmotnost netto/brutto	kg	12,0 / 13,0	14,5 / 16,0	18,5 / 20,5
Rozsah provozních teplot	°C	5 ~ 35	5 ~ 35	5 ~ 35

R134A (100% HFC-134A), GWP 1430

R410A (50% HFC-32, 50% HFC-125), GWP 2088

Toto zařízení obsahuje fluorované skleníkové plyny zahrnuté v Kjótském protokolu.

Hodnoty uvedené v tabulce jsou v souladu s normou EN810.

Výkon odvlhčovačů byl měřen dle EN60335-2-40, testovací podmínky DB 30%, RH 80%.

Hermeticky uzavřený systém.

S VYUŽITÍM VÝHOD PRINCIPU CHLAZENÍ ODSTRÁŇUJE ODVLHČOVAČ ZE VZDUCHU ÚČINNĚ ČÁST VLHKOSTI, ABY BYL UDRŽOVÁN SUCHÝ A PŘÍJEMNÝ. ODVLHČOVAČ DOKÁŽE RYCHLE VYSOUŠET PRÁDLO.

MŮŽE TAK ZABRÁNIT NAVLHNUTÍ A PLESNIVĚNÍ PRÁDLA A NÁBYTKU V DEŠTIVÉM OBDOBÍ.

ČISTIČKA VZDUCHU

SP-300A

Iontový generátor
Kontrola pachů
Elektrostatický odprachovací režim
Automatická detekce kvality vzduchu
Pachový sensor s červeným/oranžovým/
zeleným světlem
Časovač
Monitorování výměny filtru
Dálkový ovladač, sada filtrů SPF-300
Záruční doba 2 roky



SP-300A



TECHNICKÉ PARAMETRY



MODEL		SP-300A
Doporučeno pro plochu	m ²	15 / 41
Frekvence	Hz	50
Napětí	V	220-240
Provozní proud	A	0,42
Příkon	W	95 / 85 / 75 / 60
Hladina hluku	dB(A)	53 / 48 / 38 / 28
Cirkulace vzduchu	m ³ /h	300 / 230 / 150 / 75
Filtry	typ	předřazený, HIMOP, HEPA, aktivní uhlíkový, generátor záporných iontů
Rozměry (š x v x h)	mm	396x576x245
Rozměry balení (š x v x h)	mm	435x615x300
Hmotnost netto/brutto	kg	10

CHRAŇTE SVOJI RODINU S TÍMTO VÝROBKEM. MŮŽETE SNÍŽIT PRAVDĚPODOBNOST, ŽE ONEMOCNÍTE CHŘÍPKOU ČI JINÝM ONEMOCNĚNÍM, PŘENÁŠENÝM BAKTERIEMI VE VZDUCHU. MŮŽETE TAKÉ SNÍŽIT POČET ALERGENŮ VE VZDUCHU A ZLEPŠIT ŽIVOTNÍ PODMÍNKY PRO ALERGIKY.

VOLITELNÉ PŘÍSLUŠENSTVÍ



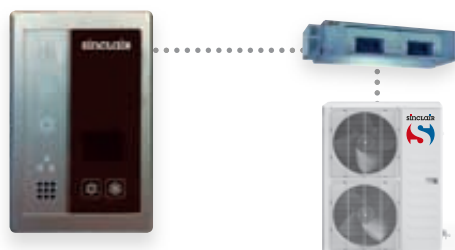
NOVINKA

SINCLAIR KOMUNIKAČNÍ MODUL SCMI-01

Komunikační modul SCMI-01 umožňuje řízení samostatné venkovní jednotky ASGE-XXAIN nebo ASGE-XXAIN-3 WK. Umožňuje nastavení 3 režimů:

- podřízená jednotka (0-10V) pro chlazení i topení
- autonomní řízení podle tlaku pro chlazení
- autonomní řízení teploty pro chlazení a topení.

Indikace stavu a volitelná indikace stavu funkce (spínací relé). Modul je určen pro aplikace, kde je vyžadovaný zdroj chladu nebo tepla, jako například chlazení ke vzduchotechnice nebo topení s připojeným hydroboxem či rekuperace.



SINCLAIR DVEŘNÍ MODUL SDM-01

Dveřní modul SDM-01 slouží k nadřazenému řízení klimatizací ze serie NEW UNI DC INVERTER.

NÁSTĚNNÝ DISPLEJ SND-01

Pomocí nástěnného displeje můžete ovládat kanálové jednotky ASD-xxAIN. Indikuje nastavený režim a nastavenou teplotu. Umožňuje sepnutí jednotky do automatického režimu chlazení nebo topení, zobrazuje chybového hlášení. Slouží také jako přijímač signálu DO.



SDC-01



SIC-01

PŘEVODNÍK SDC-01, SIC-01

Komunikační převodník slouží pro rozpoznání komunikačního protokolu a komunikaci s PC pro diagnostiku jednotek ze serie NEW UNI DC INVERTER a tepelných čerpadel S-THERM.



CENTRÁLNÍ OVLADAČ A TÝDENNÍ ČASOVAČ SCC-16

Centrální ovladač Vám umožňuje ovládat až 16 jednotek současně a nastavit týdenní časy vypnutí a zapnutí.

Centrální ovladač může být použit pro kazetové, podstropní a kanálové jednotky, které mají drátový ovladač, s výjimkou modelu ASF-60AN a ASC-60AN.

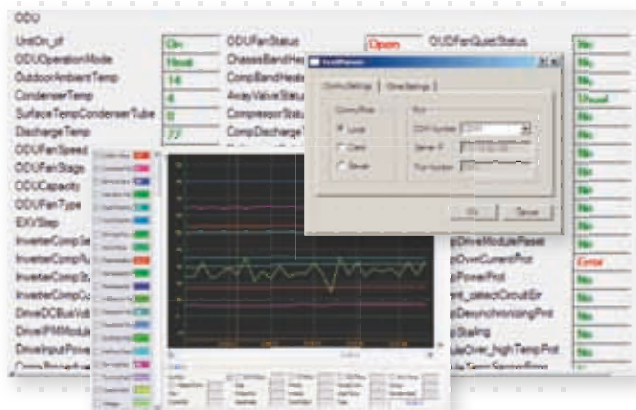
Poznámka: Nelze použít pro řízení nástěnných a konzolových jednotek.



MODUL GSM G2S

Slouží k ovládání klimatizačních jednotek typu Sinclair prostřednictvím Vašeho mobilního telefonu. Pro komunikaci s klimatizací používá IR přenos, není jej tedy třeba ke klimatizaci nijak připojovat.

Chová se jako druhé dálkové ovládání. Modul je vybaven dvěma vysílacími IR diodami, signalizační diodou, slotem pro vložení SIM karty a konektory pro připojení napájecího kabelu a pro připojení k USB portu počítače.



SOFTWARE TEXT PARSER

Program Text Parser slouží k diagnostice připojeného zařízení (jednotky serie NEW UNI DC INVERTER a tepelná čerpadla S-THERM) v reálném čase. Automaticky určí připojené zařízení a zahájí komunikaci.

OBSAH KATALOGU

- 4 VLASTNOSTI VÝROBKŮ
- 5 VOLITELNÉ FILTRY
- 6 FUNKCE
- 7 POUŽITÉ SYMBOLY
- 8-9 ROCKY SÉRIE
- 10-11 ELEMENT SÉRIE
- 12-13 MATRIX SÉRIE
- 14-15 ARCTIC SÉRIE
- 16-19 MULTI SYSTEM SÉRIE
- 20-23 HIGH POWER MULTI SYSTÉM SÉRIE
- 24-29 NEW UNI DC INVERTER SÉRIE
- 30-31 UNI ON/OFF SÉRIE
- 32-33 KONDENZAČNÍ JEDNOTKY
- 34-35 MOBILNÍ JEDNOTKY
- 36-37 MOBILNÍ ODVLHČOVAČE
- 38-39 ČISTIČKA VZDUCHU
- 40-41 PŘÍSLUŠENSTVÍ





Tento katalog má pouze informativní charakter a nepředstavuje závaznou technickou nabídku ze strany Sinclair Corporation Ltd. Společnost nenesе žádnou zodpovědnost za škody vzniklé použitím nebo interpretací technických a doplňujících údajů obsažených v tomto katalogu.

Hlukové hodnoty zmíněné v tomto katalogu jsou hodnoty naměřené za ideálních podmínek, v bezdozvukových komorách. Tyto hodnoty mohou být ovlivněny místními podmínkami (akustické odrážení stěn, další vybavení v místnosti atd.).

Veškeré obrázky použité v tomto katalogu jsou pouze ilustrativní.

Technická specifikace výrobků se může lišit od uváděných hodnot na základě vývoje zařízení výrobcem a technické parametry výrobků se mohou změnit bez předchozího upozornění.

Obsah tohoto katalogu je chráněn autorskými právy Sinclair Corporation Ltd.



Internet: <http://www.sinclair-eu.com>
E-mail: info@sinclair-eu.com